



FÉLAGSVÍSINDASTOFNUN
HÁSKÓLA ÍSLANDS

**VIÐHORF BORGARBÚA TIL ÞJÓNUSTU
REYKJAVÍKURBORGAR**

Símakönnun fyrir Reykjavíkurborg

Janúar 2007

Andrea G. Dofradóttir

Ragna Benedikta Garðarsdóttir

Friðrik H. Jónsson

Efnisyfirlit

Framkvæmd og heimtur	2
Samantekt helstu niðurstaðna	3
Bakgrunnsupplýsingar	5
Tafla i. Hlutfallsleg skipting svarenda eftir kyni	5
Tafla ii. Hlutfallsleg skipting svarenda eftir aldri	5
Tafla iii. Hlutfallsleg skipting svarenda eftir búsetu	5
Tafla iv. Hlutfallsleg skipting svarenda eftir menntun	5
Tafla v. Hlutfallsleg skipting svarenda eftir tekjum	6
Tafla vi. Hlutfallsleg skipting svarenda eftir störfum	6
Tafla vii. Hlutfallsleg skipting svarenda eftir móðurmáli	6
Ítarlegar niðurstöður	7
1. Þegar á heildina er litið, telur þú þjónustu Reykjavíkurborgar við íbúana vera góða eða slæma?	9
2. Þegar á heildina er litið, telur þú að viðmót borgarstarfsmanna sé gott eða slæmt?	10
3. Finnst þér auðvelt eða erfitt að nálgast upplýsingar um þjónustu hjá borginni?	11
4. Á heildina litið, ert ánægð(ur) eða óánægð(ur) með þær upplýsingar sem eru á vef Reykjavíkurborgar?	12
5. Hvernig hentar þér best að nálgast upplýsingar um starfsemi borgarinnar? Er það í gegnum sjónvarp, útvarp, dagblöð, Internetið, heimsenda bæklinga, í gegnum hverfablöð eða með öðrum hætti?	13
6. Telur þú að Reykjavíkurborg standi sig vel eða illa varðandi jafnrétti kvenna og karla?	14
7. Telur þú að Reykjavíkurborg standi sig vel eða illa í að þjónusta einstaklinga og fjölskyldur af erlendum uppruna eða þjóðerni?	15
8. Telur þú borgarbúa hafa mikla eða litla möguleika til að hafa áhrif á þær ákvarðanir sem teknar eru hjá borginni?	16
9. Hversu ánægð(ur) eða óánægð(ur) ertu með að geta hringt í eitt símanúmer, 411-1111, fyrir alla þjónustu Reykjavíkurborgar?	17
10. Hversu ánægð(ur) eða óánægð(ur) ertu með þjónustu símaxfers Reykjavíkurborgar?	18
11. Hversu ánægð(ur) eða óánægð(ur) ertu með þjónustu þjónustumiðstöðvarinnar í þínu hverfi	19
12. Hverjar af eftirtöldum menningarstofnunum Reykjavíkurborgar hefur þú heimsótt á síðustu 12 mánuðum?	20
13. Hversu ánægð(ur) eða óánægð(ur) ertu með starfsemi eftirtalinna stofnana Reykjavíkurborgar?	
13a. Borgarbókasafn Reykjavíkur	21
13b. Listasafn Reykjavíkur	22
13c. Árbæjarsafn/Minjasafn Reykjavíkur	23
13d. Landnámsýningu í Aðalstræti	24
13e. Menningarmiðstöðina Gerðuberg	25
13f. Ljósmyndasafn Reykjavíkur	26
14. Hversu oft hefur þú farið í Öskjuhlíð á síðustu 12 mánuðum?	27
15. Hversu oft hefur þú farið í Grasagardinn í Laugardal á síðustu 12 mánuðum?	28
16. Almennt séð, hversu ánægð(ur) eða óánægð(ur) ertu með skipulag borgarinnar?	29
17. Almennt séð, hversu ánægð(ur) eða óánægð(ur) ertu með gæði hins byggða umhverfis í borginni?	30
18. Finnst þér að há hús geti átt rétt á sér í skipulagi borgarinnar?	31
19. Vilt þú að fleiri háhýsi séu byggð í borginni?	32
20. Hversu margar hæðir telur þú að hús þurfi að vera til að þú teljir þau vera háhýsi. Þurfa þau að vera að minnsta kosti 10 hæðir, 15 hæðir, 20 hæðir eða 25 hæðir?	33
21. Hversu sammála eða ósammála ertu því að nægilegt samráð sé haft við íbúa og hagsmunaaðila við gerð skipulags í borginni?	34
22. Hversu sammála eða ósammála ertu því að þú fái nægilegar og skýrar upplýsingar um skipulags- og byggingarmál borgarinnar?	35
23. Hversu sammála eða ósammála ertu eftirfarandi fullyrðingum?	
23a. Reykjavík er hrein og heilnæm borg.	36
23b. Hönnun bygginga á vegum Reykjavíkurborgar er fagleg og metnaðarfull.	37
23c. Gatnakerfið í Reykjavík er öruggt.	38
23d. Gatnakerfið í Reykjavík er greiðfært.	39
24. Getur þú nefnt þau verkefni sem Framkvæmdasvið Reykjavíkurborgar sinnir?	40
24a. Getur þú nefnt þau verkefni sem Framkvæmdasvið Reykjavíkurborgar sinnir 2?	41
25. Hversu vel eða illa þekkir þú til starfssemi Velferðarsviðs Reykjavíkurborgar?	42
26. Hversu vel eða illa þekkir þú til félagsstarfs eldri borgara í Reykjavík?	43
27. Hversu mikinn eða lítinn áhuga hefur þú á að fá kynningu á félagsstarfi eldri borgara í Reykjavík?	44
28. Hvernig fór grunnskólabarnið þitt/fóru grunnskólabörnin í skólann í morgun? Fór það/þau fótgangandi, á hjóli, með einkabil eða með strætó?	45
29. Hvernig ferðast þú venjulega til vinnu / í skólann?	46
Viðauki 1	47
Viðauki 2	48

Framkvæmd og heimtur

Símakönnun var unnin fyrir Reykjavíkurborg á tímabilinu 17. nóvember til 9. desember 2006. Úrtak 1200 íbúa Reykjavíkur á aldrinum 16-80 ára, var valið af handahófi úr þjóðskrá. Af upprunalegu úrtaki voru 17 veikir eða látnir. Endanlegur fjöldi í úrtaki er því 1183. Tvö hundruð og þrjú neituðu að svara, ekki náðist í 209 manns og 24 voru staddir erlendis. Endanlegt svarhlutfall er því 63%. Tuttugu manns svöruðu listanum á ensku.

Svör eru greind eftir sex bakgrunnsbreytum, kyni, aldri (6 flokkar), menntun (4 flokkar), heimilistekjum (4 flokkar), búsetu innan Reykjavíkur (6 flokkar), starfi (7 flokkar) og móðurmáli (2 flokkar, íslenska eða annað mál).

Samantekt helstu niðurstaðna

Almennar spurningar

- Fólk er almennt ánægt með þjónustu Reykjavíkurborgar við íbúa sína, 65% telja þjónustuna vera ýmist góða eða mjög góða, en 10% telja hana slæma eða mjög slæma.
- Tæp 80% svarenda telja viðmót borgarstarfsmanna gott eða mjög gott.
- Rúmum helmingi (58%) svarenda þykir mjög eða frekar auðvelt að nálgast upplýsingar um þjónustu borgarinnar, en 29% þykir það mjög eða frekar erfitt.
- Ríflega tveir af þremur svarendum eru ánægðir eða mjög ánægðir með þær upplýsingar sem er að finna á vef Reykjavíkurborgar
- Langstærstum hópi svarenda, eða 58%, þykir best að nálgast upplýsingar um þjónustu borgarinnar í gegnum Internetið.
- Rúmum helmingur svarenda (53%) segja borgina standa sig mjög eða frekar vel varðandi jafnrétti kynjanna, tæp 30% segja borgina standa sig frekar eða mjög illa.
- Þrjátíu og átta af hundraði segja Reykjavíkurborg standa sig mjög eða frekar vel í að þjónusta einstaklinga og fjölskyldur af erlendum uppruna eða þjóðerni en 43% segja borgina standa sig mjög eða frekar illa að þessu leyti.
- Þrír af hverjum fjórum svarendum (74%) telja sig hafa frekar litla eða mjög litla möguleika til að hafa áhrif á ákvarðanir sem teknar eru hjá borginni.

Þjónustu- og rekstrarsvið

- Meirihluti svarenda (88%) er ánægður með að geta hringt í eitt símanúmer 411-1111 fyrir alla þjónustu borgarinnar.
- Þeir sem hafa nýtt sér þjónustu símavers borgarinnar eru almennt mjög eða frekar ánægðir með þá þjónustu sem þeir fengu (67%).
- Tæpur helmingur svarenda (46%) hefur nýtt sér þá þjónustu sem veitt er hjá þjónustumiðstöðvum borgarinnar. Þrír af hverjum fjórum sem höfðu nýtt sér þjónustuna voru ýmist mjög eða frekar ánægðir með hana.
- Svarendur á aldrinum 65 - 80 ára voru spurðir hve vel þeir þekkja til félagsstarfs eldri borgara í Reykjavík. Ríflega helmingur þeirra (55%) sagðist þekkja mjög eða frekar vel til starfsins. Rúmum helmingur (56%) hafði sömuleiðis mikinn eða frekar mikinn áhuga á að fá kynningu á félagsstarfi eldri borgara.

Menningar- og ferðamálasvið

- Af þeim svarendum sem sótt höfðu heim menningarstofnanir borgarinnar höfðu flestir komið í Borgarbókasafnið (77%) og Listasafn Reykjavíkur (57%).
- Mikil ánægja ríkir með Borgarbókasafnið, en 95% svarenda sem þangað höfðu komið voru ýmist mjög eða frekar ánægðir með safnið.
- Meirihluti svarenda sem komið hefur í Minjasafnið (89%) er mjög eða frekar ánægður með safnið.
- Svarendur eru einnig ánægðir með aðrar menningarstofnanir Reykjavíkurborgar. Á bilinu 82%-85% þeirra sem komið hafa í Listasafn Reykjavíkur, Landnámssýninguna, Gerðuberg eða Ljósmyndasafnið segjast ýmist mjög eða frekar ánægðir með söfnin.

Umhverfissvið

- Um það bil þrír af hverjum fjórum svarendum hafa komið í Öskjuhlíð og Grasagarðinn að minnsta kosti einu sinni á síðastliðnum 12 mánuðum, þar af hafa 11% svarenda farið á þessa staði oftari en 12 sinnum.
- Flest grunnskólabörn fara fótgangandi í skólann eða 69% en 34% eru keyrð í einkabíl.
- Flestir svarendur aka sjálfir til vinnu eða skóla eða 73% þeirra.

Skipulags- og byggingarsvið

- Fleiri svarendur (42%) eru ýmist mjög eða frekar ánægðir með skipulag borgarinnar en mjög eða frekar óánægðir (34%).
- Tæplega 60% svarenda eru mjög eða frekar ánægðir með gæði hins byggða umhverfis í borginni.
- Ríflega tveir af hverjum þrem svarendum eru sammála því að há hús eigi rétt á sér í skipulagi borgarinnar. Þar af eru 70% sem vilja að fleiri háhýsi verði byggð í borginni.
- Flestir svarenda eru sammála því að hús þurfi að vera a.m.k. 10 hæðir til að teljast háhýsi (54%).
- Meirihluti svarenda (62%) er mjög eða frekar ósammála því að haft sé nægilegt samráð við íbúa og hagsmunaaðila við gerð skipulags í borginni.
- Rúmur helmingur svarenda (53%) var ýmist mjög eða frekar ósammála því að þeir fái nægilegar og skýrar upplýsingar um skipulags- og byggingarmál borgarinnar, en 35% voru þessu ýmist mjög eða frekar sammála.

Framkvæmdasvið

- Reykjavík er hrein og heilnæm borg samkvæmt svarendum, en 57% þeirra eru ýmist mjög eða frekar sammála þeirri fullyrðingu.
- Rúmur helmingur svarenda (57%) er mjög eða frekar sammála því að hönnun bygginga á vegum Reykjavíkurborgar sé fagleg og metnaðarfull.
- Tveir af hverjum þrem svarendum (67%) eru mjög eða frekar ósammála því að gatnakerfið í Reykjavík sé öruggt. Svipað hlutfall svarenda (68%) er mjög eða frekar ósammála því að gatnakerfið í Reykjavík sé greiðfært.

Velferðarsvið

- Fimmtíu og átta prósent svarenda þekkir mjög eða frekar illa til starfsemi velferðarsviðs Reykjavíkurborgar og 27% svarenda segist þekkja mjög eða frekar vel til hennar.

Bakgrunnsupplýsingar

Eftirfarandi 7 töflur sýna fjölda og hlutfall svarenda skipt eftir þeim bakgrunnsbreytum sem svör eru greind eftir. Upplýsingar um kyn, aldur og búsetu allra svarenda liggja fyrir, en örfáir svöruðu ekki spurningum um starf, menntun, tekjur og móðurmál.

Tafla i. Hlutfallsleg skipting svarenda eftir kyni.

Kyn	Fjöldi	Hlutfall
Karl	342	46%
Kona	405	54%
Fjöldi alls	747	100%

Tafla ii. Hlutfallsleg skipting svarenda eftir aldri.

Aldur	Fjöldi	Hlutfall
16-24 ára	107	14%
25-34 ára	152	20%
35-44 ára	154	21%
45-54 ára	155	21%
55-64 ára	92	12%
65-80 ára	87	12%
Fjöldi alls	747	100%

Tafla iii. Hlutfallsleg skipting svarenda eftir búsetu.

Hverfi	Fjöldi	Hlutfall
Vesturbær	85	11%
Miðborg/Hlíðar	111	15%
Laugardalur/Háaleiti	206	28%
Breiðholt	133	18%
Árbær/Grafarholt	85	11%
Grafarvogur/Kjalarnes	127	17%
Fjöldi alls	747	100%

Tafla iv. Hlutfallsleg skipting svarenda eftir menntun.

Menntun	Fjöldi	Hlutfall	
		allra	svara
Grunnskólapróf	186	25%	26%
Framhaldspróf-verklegt	154	21%	21%
Framhaldspróf-bóklegt	124	17%	17%
Háskólapróf	266	36%	36%
Svör alls	730	98%	100%
Upplýsingar vantar	17	2%	
Fjöldi alls	747	100%	

Tafla v. Hlutfallsleg skipting svarenda eftir tekjum.

Fjölskyldutekjur	Fjöldi	Hlutfall	Hlutfall
		allra	svara
Lægri en 250 þúsund	123	17%	21%
250 til 399 þúsund	160	21%	27%
400 til 549 þúsund	130	17%	22%
550 þúsund eða hærri	186	25%	31%
Svör alls	599	80%	100%
Veit ekki	36	5%	
Neitar að svara	112	15%	
Fjöldi alls	747	100%	

Tafla vi. Hlutfallsleg skipting svarenda eftir störfum.

Starf	Fjöldi	Hlutfall	Hlutfall
		allra	svara
Verka-/þjónustufólk	116	16%	16%
Faglærð iðnaðarstörf	75	10%	10%
Skrifstofustörf	93	12%	13%
Sérfræði-/stjórnunarstörf	222	30%	31%
Atvinnurekendur	19	3%	3%
Heimavinnandi/nemar	111	15%	15%
Bótaþegar	92	12%	13%
Svör alls	728	98%	100%
Upplýsingar vantar	19	3%	
Fjöldi alls	747	100%	

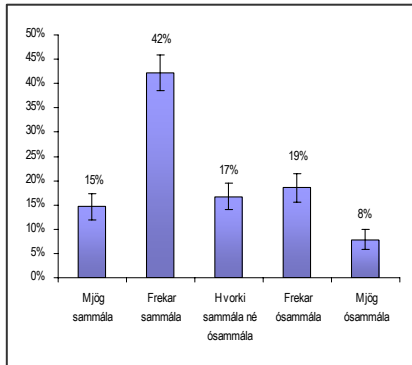
Tafla vii. Hlutfallsleg skipting svarenda eftir móðurmáli.

Móðurmál	Fjöldi	Hlutfall	Hlutfall
		allra	svara
Íslenska	702	94%	95%
Annað mál	39	5%	5%
Svör alls	741	99%	100%
Upplýsingar vantar	6	1%	
Fjöldi alls	747	100%	

Ítarlegar niðurstöður

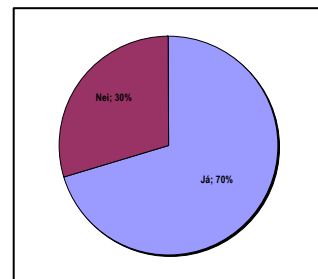
Í eftirfarandi hluta skýrslunnar eru svör þátttakenda í könnuninni greind með þeirri tölfræði sem er viðeigandi fyrir hverja og eina spurningu. Ekki er hægt að beita sömu tækni á allar spurningar, þar sem stundum er spurt um afstöðu, stundum um hegðun og stundum um staðreyndir.

Hvernig á að lesa úr niðurstöðum?



Súlurit sýna hlutföll og vikmörk fyrir svör allra svarenda. Vikmörk eru sýnd til þess að hægt sé að átta sig á því hvernig svör úrtaksins eru líkleg til að endurspegla svör heildarþýðisins, þ.e. allra Reykvíkinga. Með öðrum orðum: vikmörkin sýna, með 95% vissu, hvar hið rétta hlutfall þýðisins liggur. Til dæmis, ef 15% úrtaksins segist vera mjög sammála tiltekinni fullyrðingu og vikmörkin eru $\pm 2,7\%$ þýðir það að á bilinu 12,3 til 17,7% Reykvíkinga eru líklegir til að vera mjög sammála þessari fullyrðingu. Vikmörkin hjálpa okkur að túlka hve marktæk niðurstaðan er. Ef vikmörkin skarast er ekki hægt að segja að marktækur munur sé á milli hópanna. Ef vikmörkin skarast hinsvegar ekki er 95% víska fyrir því að um marktækan mun á hópunum sé að ræða í þýðinu.

Skífurit sýna hlutföll fyrir svör allra svarenda, svipað og súluritin. Skífuritin eru aðeins notuð fyrir “já og nei” svör.



Þjónusta Reykjavíkurborgar	Hvorki góða né slæma					Fjöldi svara	Staðalfrávik	Meðaltal
	Mjög slæma (1)	Frekar slæma (2)	slæma (3)	Frekar góða (4)	Mjög góða (5)			
Heild	2%	8%	25%	55%	10%	703	0,8	3,6
Kyn								
Karll	2%	6%	24%	57%	10%	319	0,8	3,7
Kona	2%	10%	26%	53%	9%	384	0,9	3,6
Aldur								
16-24 ára	0%	10%	21%	56%	13%	101	0,8	3,7
25-34 ára	1%	8%	25%	56%	10%	144	0,8	3,6
35-44 ára	1%	8%	30%	53%	8%	144	0,8	3,6
45-54 ára	4%	8%	24%	58%	6%	146	0,9	3,5
55-64 ára	1%	5%	31%	52%	11%	88	0,8	3,7
65-80 ára	4%	11%	21%	50%	14%	80	1,0	3,6
Móðurmál								
Íslenska	2%	8%	25%	55%	10%	666	0,8	3,6
Annað mál	6%	6%	24%	58%	6%	33	0,9	3,5

* Marktækur munur er á meðaltölum hópa: $p < 0,05$

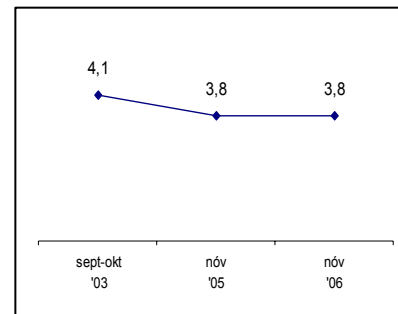
Töflur sýna hlutföll, fjölda svara og staðalfrávik skipt niður eftir bakgrunnspáttunum kyni, aldri, hverfi, menntun, tekjum, starfi og móðurmáli, þar sem það á við. Í

töflunum eru aðeins birt svör þeirra sem tóku afstöðu til spurningarinnar. Á hægri hlið töflunnar má einnig sjá stöplarit. Það sýnir meðaltal svara hvers hóps á kvarðanum 1-5. Meðaltalið sýnir hve jákvæð eða neikvæð afstaða svarenda er að jafnaði. Því nær 1 sem

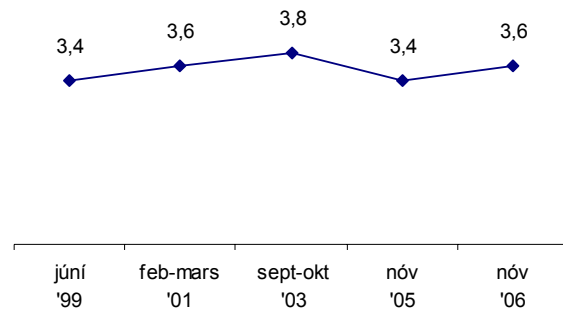
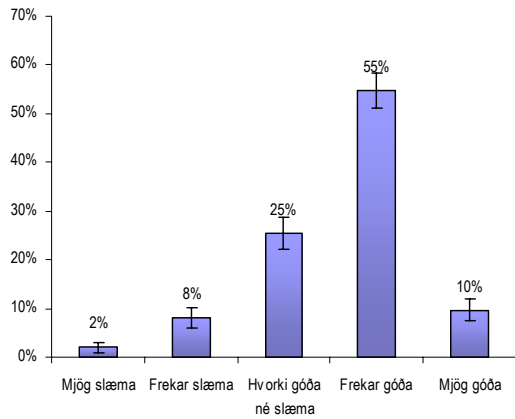
meðaltalið er, því neikvæðari er afstaðan en því nær 5 sem meðaltalið er, því jákvæðari er afstaðan. *Staðalfrávik* segja okkur hvernig dreifing svaranna er í kringum meðaltalið. Því stærra sem staðalfrávik er, því meira dreifast svörin. Ef staðalfrávik er hinsvegar lítið þýðir það að svör margra hafa verið svipuð meðaltalinu.

Þegar marktækur munur er á meðaltölum einhverra hópa (t.d. ef karlar og konur hafa marktækt ólíka skoðun) er það stjörnumerkt. Marktækur munur $p < 0,05$ þýðir að 5% eða minni líkur eru á því að munur á meðaltölunum sé kominn til af tilviljun. Með öðrum orðum; við getum sagt með 95% vissu að munur sem birtist á meðaltölum í úrtakinu sé einnig til staðar í þýðinu öllu og að sá munur sem við fáum í okkar úrtaki sé engin tilviljun. Þegar munurinn er ekki marktækur þýðir það að við getum ekki fullyrt með 95% vissu að afstaða þessara þjóðfélagshópa sé ólík í þýðinu öllu.

Línurit sýna hvernig heildarmeðaltal svarenda hefur þróast frá einni könnun til annarrar. Þessar upplýsingar liggja fyrir um sumar spurningar en ekki aðrar þar sem verið er að spyrja þeirra í fyrsta sinn nú.



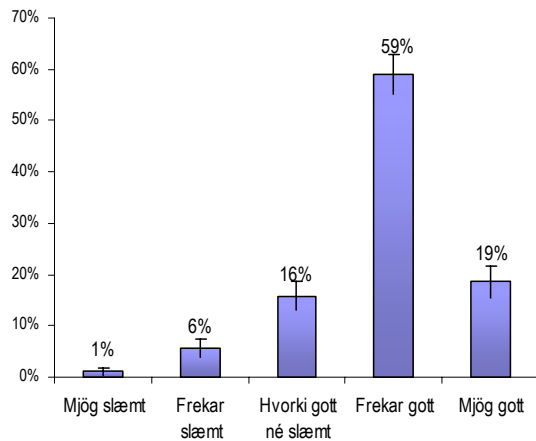
1. Þegar á heildina er litið, telur þú þjónustu Reykjavíkurborgar við íbúana vera góða eða slæma?



Þjónusta Reykjavíkurborgar	Mjög slæma (1)	Frekar slæma (2)	Hvorki góða né slæma (3)	Frekar góða (4)	Mjög góða (5)	Fjöldi svara	Staðalfrávik	Meðaltal
Heild	2%	8%	25%	55%	10%	703	0,8	3,6
Kyn								
Karl	2%	6%	24%	57%	10%	319	0,8	3,7
Kona	2%	10%	26%	53%	9%	384	0,9	3,6
Aldur								
16-24 ára	0%	10%	21%	56%	13%	101	0,8	3,7
25-34 ára	1%	8%	25%	56%	10%	144	0,8	3,6
35-44 ára	1%	8%	30%	53%	8%	144	0,8	3,6
45-54 ára	4%	8%	24%	58%	6%	146	0,9	3,5
55-64 ára	1%	5%	31%	52%	11%	88	0,8	3,7
65-80 ára	4%	11%	21%	50%	14%	80	1,0	3,6
Hverfi								
Vesturbær	3%	8%	29%	47%	13%	76	0,9	3,6
Miðborg/Hlíðar	3%	7%	30%	54%	6%	102	0,8	3,5
Laugardalur/Háaleiti	2%	9%	25%	56%	9%	198	0,8	3,6
Breiðholt	1%	9%	27%	51%	13%	126	0,8	3,7
Árbær/Grafarholt	5%	10%	25%	53%	8%	80	1,0	3,5
Grafarvogur/Kjalarnes	0%	6%	19%	64%	11%	121	0,7	3,8
Menntun								
Grunnskólapróf	3%	7%	25%	55%	11%	179	0,9	3,6
Framhaldsskólapróf-verklegt	3%	10%	25%	51%	11%	142	0,9	3,6
Framhaldsskólapróf-bóklegt	1%	12%	26%	54%	7%	116	0,8	3,5
Háskólapróf	2%	7%	26%	56%	9%	254	0,8	3,6
Fjölskyldutekjur *								
Lægri en 250 þúsund	4%	14%	31%	39%	12%	114	1,0	3,4
250 til 399 þúsund	1%	7%	23%	58%	10%	153	0,8	3,7
400 til 549 þúsund	3%	6%	24%	54%	13%	127	0,9	3,7
550 þúsund eða hærri	1%	4%	29%	59%	8%	177	0,7	3,7
Starf								
Verka-/þjónustufólk	1%	6%	25%	59%	9%	110	0,8	3,7
Faglærð iðnaðarstörf	1%	6%	30%	52%	10%	67	0,8	3,6
Skrifstofustörf	1%	6%	25%	60%	9%	89	0,8	3,7
Sérfræði-/stjórnumarstörf	3%	6%	25%	57%	8%	212	0,8	3,6
Atvinnurekendur	0%	17%	17%	44%	22%	18	1,0	3,7
Heimavinnandi/nemar	2%	10%	28%	53%	8%	105	0,8	3,6
Bótaþegar	3%	14%	24%	46%	13%	87	1,0	3,5
Möðurmál								
Íslenska	2%	8%	25%	55%	10%	666	0,8	3,6
Annað mál	6%	6%	24%	58%	6%	33	0,9	3,5

* Marktækur munur er á meðaltölum hópa; $p < 0.05$

2. Þegar á heildina er litið, telur þú að viðmót borgarstarfsmanna sé gott eða slæmt?

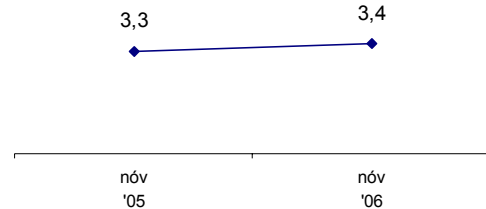
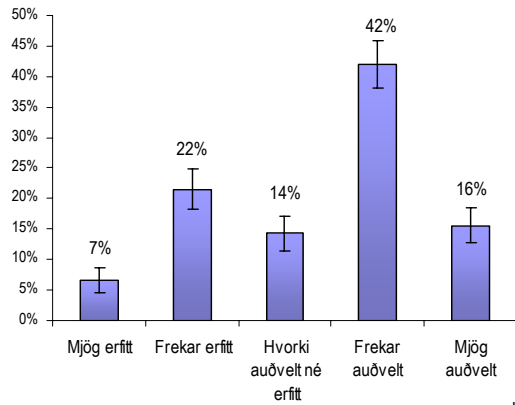


Viðmót Borgarstarfsmanna	Mjög slæmt (1)	Frekar slæmt (2)	Hvorki gott né slæmt (3)	Frekar gott (4)	Mjög gott (5)	Fjöldi svara	Staðalfrávik	Meðaltal
Heild	1%	6%	16%	59%	19%	641	0,8	3,9
Kyn								
Karl	1%	3%	17%	60%	18%	299	0,8	3,9
Kona	1%	8%	14%	58%	19%	342	0,8	3,9
Aldur								
16-24 ára	1%	10%	16%	53%	20%	97	0,9	3,8
25-34 ára	1%	8%	16%	59%	17%	126	0,8	3,8
35-44 ára	1%	6%	9%	65%	19%	141	0,8	4,0
45-54 ára	2%	4%	14%	63%	17%	136	0,8	3,9
55-64 ára	1%	3%	19%	57%	20%	74	0,8	3,9
65-80 ára	0%	1%	28%	49%	21%	67	0,7	3,9
Hverfi								
Vesturbær	0%	8%	14%	53%	25%	76	0,8	3,9
Miðborg/Hlíðar	2%	5%	16%	53%	23%	91	0,9	3,9
Laugardalur/Háaleiti	1%	3%	16%	63%	18%	174	0,7	3,9
Breiðholt	1%	7%	19%	55%	19%	107	0,8	3,8
Árbær/Grafarholt	1%	6%	19%	62%	11%	79	0,8	3,8
Grafarvogur/Kjalarnes	1%	7%	11%	64%	17%	114	0,8	3,9
Menntun								
Grunnskólapróf	1%	5%	18%	56%	21%	150	0,8	3,9
Framhaldsskólapróf-verklegt	1%	5%	15%	54%	24%	136	0,9	3,9
Framhaldsskólapróf-bóklegt	3%	6%	19%	58%	14%	106	0,9	3,8
Háskólapróf	0%	6%	13%	63%	17%	236	0,8	3,9
Fjölskyldutekjur								
Lægri en 250 þúsund	0%	5%	26%	49%	20%	98	0,8	3,8
250 til 399 þúsund	1%	6%	9%	60%	24%	140	0,8	4,0
400 til 549 þúsund	2%	5%	13%	61%	19%	115	0,8	3,9
550 þúsund eða hærrí	2%	5%	14%	63%	15%	169	0,8	3,9
Starf								
Verka-/þjónustufólk	2%	3%	13%	61%	21%	100	0,8	4,0
Faglærð iðnaðarstörf	1%	4%	16%	63%	16%	70	0,8	3,9
Skrifstofustörf	1%	4%	11%	64%	20%	74	0,8	4,0
Sérfræði-/stjómunarstörf	1%	5%	12%	64%	18%	195	0,8	3,9
Atvinnurekendur	0%	6%	22%	56%	17%	18	0,8	3,8
Heimavinnandi/nemar	1%	10%	18%	55%	16%	100	0,9	3,8
Bótaþegar	0%	4%	30%	43%	23%	70	0,8	3,8
Móðurmál								
Íslenska	1%	6%	15%	60%	18%	607	0,8	3,9
Annað mál	3%	3%	19%	45%	29%	31	1,0	3,9

Ekki er marktækur munur á meðaltölum hópa

1 2 3 4 5

3. Finnst þér auðvelt eða erfitt að nálgast upplýsingar um þjónustu hjá borginni?



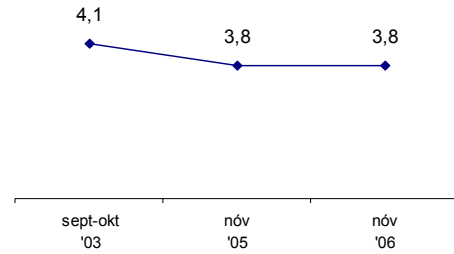
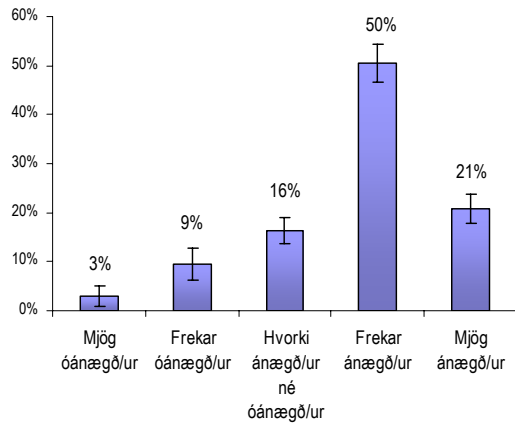
Aðgengi að upplýsingum um þjónustu

	Mjög erfitt (1)	Frekar erfitt (2)	Hvorki auðvelt né erfitt (3)	Frekar auðvelt (4)	Mjög auðvelt (5)	Fjöldi svara	Staðalfrávik	Meðaltal
Heild	7%	22%	14%	42%	16%	609	1,2	3,4
Kyn								
Karl	6%	21%	14%	41%	17%	275	1,2	3,4
Kona	7%	22%	14%	43%	14%	334	1,2	3,4
Aldur								
16-24 ára	1%	24%	10%	37%	28%	89	1,2	3,7
25-34 ára	6%	21%	12%	51%	10%	129	1,1	3,4
35-44 ára	5%	25%	14%	40%	17%	131	1,2	3,4
45-54 ára	8%	22%	16%	43%	11%	130	1,2	3,3
55-64 ára	10%	21%	15%	37%	16%	67	1,3	3,3
65-80 ára	11%	13%	22%	38%	16%	63	1,2	3,3
Hverfi								
Vesturbær	4%	20%	14%	42%	20%	74	1,1	3,5
Miðborg/Hlíðar	7%	19%	19%	46%	10%	91	1,1	3,3
Laugardalur/Háaleiti	6%	23%	11%	43%	16%	167	1,2	3,4
Breiðholt	9%	21%	13%	43%	14%	108	1,2	3,3
Árbær/Grafarholt	9%	25%	18%	31%	18%	68	1,3	3,2
Grafanvogur/Kjalarnes	5%	20%	15%	44%	17%	101	1,1	3,5
Menntun								
Grunnskólapróf	7%	22%	10%	36%	24%	148	1,3	3,5
Framhaldsskólapróf-verklegt	8%	20%	16%	40%	15%	123	1,2	3,3
Framhaldsskólapróf-bóklegt	6%	27%	20%	33%	14%	103	1,2	3,2
Háskólapróf	5%	20%	13%	51%	11%	219	1,1	3,4
Fjölskyldutekjur								
Lægrí en 250 þúsund	11%	23%	12%	38%	16%	100	1,3	3,3
250 til 399 þúsund	8%	22%	14%	40%	15%	134	1,2	3,3
400 til 549 þúsund	5%	23%	17%	35%	19%	99	1,2	3,4
550 þúsund eða hærri	4%	19%	13%	47%	17%	158	1,1	3,5
Starf								
Verka-/þjónustufólk	3%	17%	13%	45%	22%	94	1,1	3,7
Faglærð iðnaðarstörf	11%	19%	15%	43%	11%	53	1,2	3,2
Skrifstofustörf	5%	28%	17%	33%	16%	75	1,2	3,3
Sérfræði-/stjórnunarstörf	5%	20%	17%	46%	11%	186	1,1	3,4
Atvinnurekendur	13%	31%	19%	31%	6%	16	1,2	2,9
Heimavinnandi/nemar	9%	29%	7%	37%	18%	98	1,3	3,3
Bótaþegar	7%	16%	16%	43%	19%	70	1,2	3,5
Móðurmál								
Íslenska	7%	21%	14%	43%	14%	573	1,2	3,4
Annað mál	3%	23%	13%	35%	26%	31	1,2	3,6

Ekki er marktækur munur á meðaltölum hópa

1 2 3 4 5

4. Á heildina litið, ert þú ánægð(ur) eða óánægð(ur) með þær upplýsingar sem eru á vef Reykjavíkurborgar?

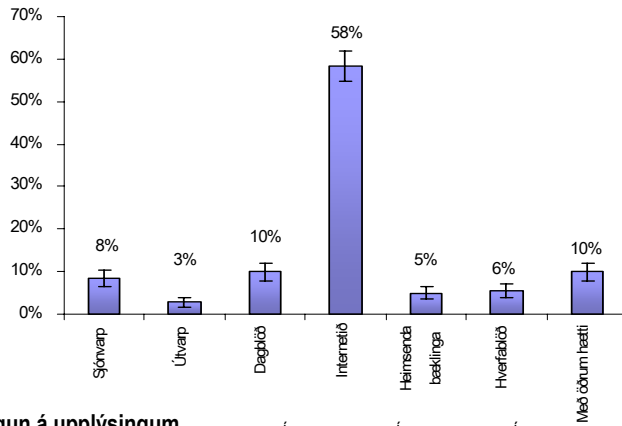


Ánægja/óánægja með vef Reykjavíkurborgar

	Mjög óánægð/ur (1)	Frekar óánægð/ur (2)	Hvorki ánægð/ur né óánægð/ur (3)	Frekar ánægð/ur (4)	Mjög ánægð/ur (5)	Fjöldi svara	Staðalfrávik	Meðaltal
Heild	3%	9%	16%	50%	21%	337	1,0	3,8
Kyn								
Karl	2%	8%	15%	55%	21%	143	0,9	3,8
Kona	4%	11%	18%	47%	21%	194	1,0	3,7
Aldur								
16-24 ára	0%	9%	16%	53%	22%	45	0,9	3,9
25-34 ára	4%	8%	13%	52%	23%	77	1,0	3,8
35-44 ára	1%	15%	20%	42%	21%	84	1,0	3,7
45-54 ára	4%	8%	15%	52%	21%	85	1,0	3,8
55-64 ára	6%	3%	16%	59%	16%	32	1,0	3,8
65-80 ára	7%	7%	21%	57%	7%	14	1,0	3,5
Hverfi								
Vesturbær	2%	6%	15%	62%	15%	47	0,9	3,8
Miðborg/Hlíðar	7%	11%	22%	39%	22%	46	1,1	3,6
Laugardalur/Háaleiti	1%	12%	11%	54%	22%	94	0,9	3,9
Breiðholt	4%	10%	12%	56%	19%	52	1,0	3,8
Árbær/Grafarholt	0%	14%	19%	42%	25%	36	1,0	3,8
Grafarvogur/Kjalarnes	5%	5%	24%	45%	21%	62	1,0	3,7
Menntun								
Grunnskólapróf	1%	8%	17%	51%	23%	71	0,9	3,8
Framhaldsskólapróf-verklegt	2%	14%	14%	51%	20%	59	1,0	3,7
Framhaldsskólapróf-bóklegt	4%	10%	16%	45%	25%	51	1,1	3,8
Háskólapróf	4%	9%	17%	52%	18%	149	1,0	3,7
Fjölskyldutekjur								
Lægri en 250 þúsund	6%	3%	23%	43%	26%	35	1,1	3,8
250 til 399 þúsund	7%	8%	15%	56%	15%	75	1,0	3,6
400 til 549 þúsund	3%	15%	12%	49%	20%	59	1,1	3,7
550 þúsund eða hærr	0%	6%	17%	47%	30%	100	0,8	4,0
Starf								
Verka-/þjónustufólk	2%	6%	12%	58%	22%	50	0,9	3,9
Faglærð iðnaðarstöf	0%	15%	19%	42%	23%	26	1,0	3,7
Skrifstofustöf	2%	11%	20%	36%	31%	45	1,1	3,8
Sérfræði-/stjórnunarstöf	4%	11%	15%	52%	19%	132	1,0	3,7
Atvinnurekendur	0%	33%	17%	50%	0%	6	1,0	3,2
Heimavinnandi/nemar	4%	8%	17%	56%	15%	52	1,0	3,7
Bótaþegar	6%	0%	24%	47%	24%	17	1,0	3,8
Móðurmál *								
Íslenska	3%	9%	16%	51%	20%	329	1,0	3,8
Annað mál	20%	20%	20%	40%	0%	5	1,3	2,8

* Marktækur munur er á meðaltölum hópa; $p < 0.05$

5. Hvernig hentar þér best að nálgast upplýsingar um starfsemi borgarinnar? Er það í gegnum sjónvarp, útvarp, dagblöð, Internetið, heimsenda bæklinga, í gegnum hverfablöð eða með öðrum hætti?

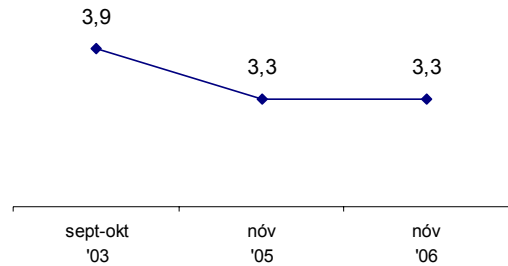
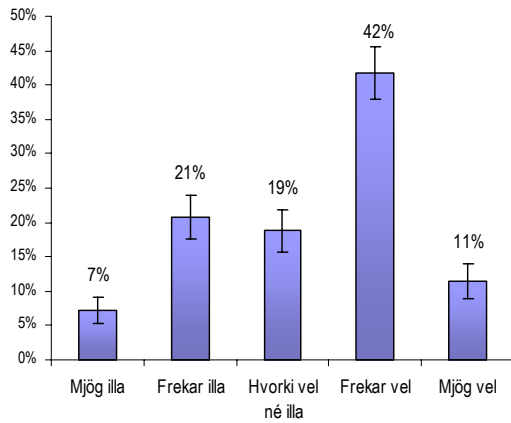


Nálgun á upplýsingum um starfsemi borgarinnar

	Í gegnum sjónvarp	Í gegnum útvarp	Í gegnum dagblöð	Í gegnum Internetið	Í gegnum heimsenda bæklinga	Í gegnum hverfablöð	Með öðrum hætti	Fjöldi svara
Heild	8%	3%	10%	58%	5%	6%	10%	718
Kyn								
Karl	9%	3%	9%	60%	5%	4%	10%	326
Kona	8%	3%	11%	57%	5%	7%	10%	392
Aldur *								
16-24 ára	16%	0%	12%	61%	2%	4%	6%	104
25-34 ára	3%	2%	6%	79%	2%	3%	4%	146
35-44 ára	7%	4%	7%	62%	7%	6%	7%	151
45-54 ára	4%	1%	7%	64%	7%	5%	12%	151
55-64 ára	7%	2%	13%	48%	3%	11%	15%	87
65-80 ára	22%	9%	22%	10%	10%	6%	22%	79
Hverfi								
Vesturbær	7%	2%	11%	58%	6%	8%	7%	83
Miðborg/Hlíðar	11%	3%	6%	69%	1%	5%	5%	108
Laugardalur/Háaleiti	9%	3%	8%	61%	6%	4%	10%	198
Breiðholt	9%	3%	14%	45%	6%	9%	13%	126
Árbær/Grafarholt	6%	3%	14%	53%	4%	8%	13%	79
Grafarvogur/Kjalarnes	7%	2%	9%	61%	6%	3%	11%	124
Menntun *								
Grunnskólapróf	12%	2%	14%	46%	7%	9%	10%	174
Framhaldsskólapróf-verklegt	10%	5%	10%	45%	7%	6%	16%	146
Framhaldsskólapróf-bóklegt	9%	1%	10%	61%	3%	3%	13%	120
Háskólapróf	5%	3%	7%	71%	4%	4%	5%	263
Fjölskyldutekjur *								
Lægri en 250 þúsund	10%	7%	14%	33%	6%	9%	22%	116
250 til 399 þúsund	8%	1%	11%	56%	6%	8%	9%	149
400 til 549 þúsund	9%	2%	11%	64%	3%	3%	8%	129
550 þúsund eða hærri	7%	2%	4%	72%	5%	5%	4%	184
Starf *								
Verka-/þjónustufólk	4%	3%	17%	55%	4%	5%	12%	113
Faglærð iðnaðarstörf	12%	1%	9%	49%	7%	4%	17%	69
Skrifstofustörf	7%	2%	8%	72%	3%	5%	2%	86
Sérfræði-/stjómunarstörf	5%	3%	6%	70%	5%	5%	6%	218
Atvinnurekendur	16%	0%	11%	37%	11%	11%	16%	19
Heimavinnandi/nemar	12%	1%	9%	61%	3%	6%	8%	109
Bótaþegar	17%	6%	16%	23%	9%	8%	20%	86
Móðurmál *								
Íslenska	8%	3%	9%	60%	5%	6%	10%	675
Annað mál	13%	3%	34%	34%	8%	3%	5%	38

* Marktækur munur er á svörum milli hópa; $p < 0.05$

6. Telur þú að Reykjavíkurborg standi sig vel eða illa varðandi jafnrétti kvenna og karla?



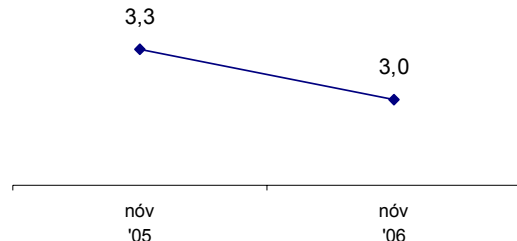
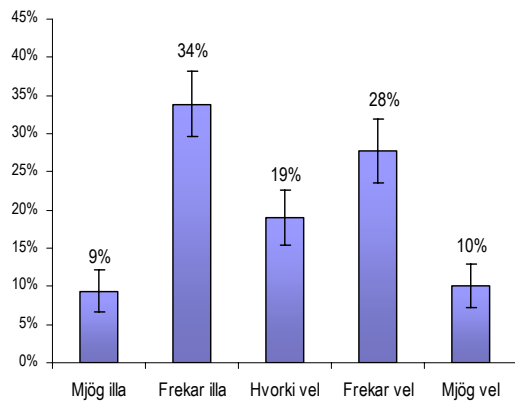
Frammistaða í jafnréttismálum

	Mjög illa (1)	Frekar illa (2)	Hvorki vel né illa (3)	Frekar vel (4)	Mjög vel (5)	Fjöldi svara	Staðalfrávik	Meðaltal
Heild	7%	21%	19%	42%	11%	611	1,1	3,3
Kyn *								
Karl	3%	15%	19%	49%	15%	272	1,0	3,6
Kona	10%	26%	19%	36%	9%	339	1,2	3,1
Aldur *								
16-24 ára	7%	24%	13%	38%	18%	92	1,2	3,4
25-34 ára	5%	19%	16%	46%	14%	124	1,1	3,4
35-44 ára	7%	13%	21%	46%	12%	122	1,1	3,4
45-54 ára	13%	16%	21%	41%	9%	126	1,2	3,2
55-64 ára	7%	34%	17%	38%	4%	76	1,1	3,0
65-80 ára	3%	27%	24%	37%	10%	71	1,0	3,2
Hverfi								
Vesturbær	9%	19%	17%	44%	10%	77	1,2	3,3
Miðborg/Hlíðar	9%	18%	21%	36%	16%	91	1,2	3,3
Laugardalur/Háaleiti	6%	21%	19%	44%	10%	167	1,1	3,3
Breiðholt	9%	25%	19%	39%	8%	103	1,1	3,1
Árbær/Grafarholt	10%	14%	14%	46%	14%	69	1,2	3,4
Grafarvogur/Kjalarnes	3%	24%	21%	40%	12%	104	1,1	3,3
Menntun								
Grunnskólapróf	9%	27%	14%	36%	14%	153	1,2	3,2
Framhaldsskólapróf-verklegt	6%	23%	17%	41%	13%	128	1,1	3,3
Framhaldsskólapróf-bóklegt	5%	21%	18%	46%	9%	98	1,1	3,3
Háskólapróf	7%	15%	22%	44%	11%	218	1,1	3,4
Fjölskyldutekjur *								
Lægri en 250 þúsund	8%	30%	17%	32%	12%	99	1,2	3,1
250 til 399 þúsund	8%	25%	20%	37%	10%	131	1,1	3,2
400 til 549 þúsund	8%	15%	22%	42%	13%	106	1,1	3,4
550 þúsund eða hærri	6%	15%	19%	46%	14%	160	1,1	3,5
Starf								
Verka-/þjónustufólk	6%	29%	10%	41%	14%	93	1,2	3,3
Faglærð iðnaðarstörf	10%	14%	22%	42%	12%	59	1,2	3,3
Skrifstofustörf	8%	19%	22%	41%	10%	78	1,1	3,3
Sérfræði-/stjórnunarstörf	7%	18%	21%	43%	11%	188	1,1	3,3
Atvinnurekendur	0%	19%	25%	50%	6%	16	0,9	3,4
Heimavinnandi/nemar	9%	14%	17%	47%	13%	90	1,2	3,4
Bótaþegar	6%	35%	20%	31%	8%	71	1,1	3,0
Möðurmál								
Íslenska	7%	21%	19%	42%	11%	578	1,1	3,3
Annað mál	7%	24%	10%	45%	14%	29	1,2	3,3

* Marktækur munur er á meðaltölum hópa; $p < 0.05$

1 2 3 4 5

7. Telur þú að Reykjavíkurborg standi sig vel eða illa í að þjónusta einstaklinga og fjölskyldur af erlendum uppruna eða þjóðerni?



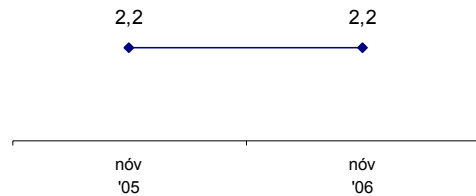
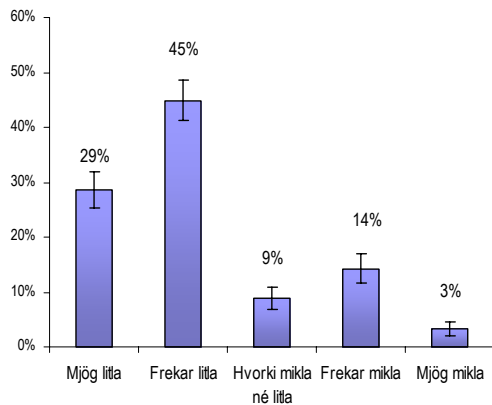
Þjónusta við fólk af erlendum uppruna

	Mjög illa (1)	Frekar illa (2)	Hvorki vel né illa (3)	Frekar vel (4)	Mjög vel (5)	Fjöldi svara	Staðalfrávik	Meðaltal
Heild	9%	34%	19%	28%	10%	458	1,2	3,0
Kyn *								
Karl	10%	28%	16%	34%	12%	201	1,2	3,1
Kona	9%	38%	21%	23%	9%	257	1,1	2,8
Aldur								
16-24 ára	8%	30%	13%	33%	16%	86	1,3	3,2
25-34 ára	12%	29%	22%	28%	10%	93	1,2	2,9
35-44 ára	6%	34%	23%	26%	11%	93	1,1	3,0
45-54 ára	11%	33%	20%	27%	10%	101	1,2	2,9
55-64 ára	9%	50%	15%	24%	2%	46	1,0	2,6
65-80 ára	10%	36%	21%	28%	5%	39	1,1	2,8
Hverfi								
Vesturbær	14%	28%	28%	23%	7%	57	1,2	2,8
Miðborg/Hlíðar	16%	34%	20%	26%	4%	70	1,1	2,7
Laugardalur/Háaleiti	8%	37%	15%	32%	8%	130	1,2	3,0
Breiðholt	7%	41%	12%	27%	13%	83	1,2	3,0
Árbær/Grafarholt	8%	27%	29%	20%	16%	51	1,2	3,1
Grafanvogur/Kjalarnes	6%	28%	19%	33%	13%	67	1,2	3,2
Menntun								
Grunnskólapróf	5%	32%	18%	28%	17%	127	1,2	3,2
Framhaldsskólapróf-verklegt	12%	34%	14%	33%	8%	86	1,2	2,9
Framhaldsskólapróf-bóklegt	13%	39%	15%	24%	10%	72	1,2	2,8
Háskólapróf	10%	33%	23%	27%	7%	166	1,1	2,9
Fjölskyldutekjur								
Lægr en 250 þúsund	5%	44%	20%	23%	8%	64	1,1	2,9
250 til 399 þúsund	7%	27%	21%	32%	14%	111	1,2	3,2
400 til 549 þúsund	10%	38%	20%	23%	10%	82	1,2	2,9
550 þúsund eða hærri	9%	34%	22%	26%	9%	117	1,1	2,9
Starf *								
Verka-/þjónustufólk	7%	28%	17%	31%	17%	83	1,2	3,2
Faglærð iðnaðarstarf	8%	26%	21%	38%	8%	39	1,1	3,1
Skrifstofustörf	9%	33%	18%	29%	11%	55	1,2	3,0
Sérfræði-/stjómunarstarf	11%	39%	22%	24%	4%	139	1,1	2,7
Atvinnurekendur	0%	38%	13%	38%	13%	8	1,2	3,3
Heimavinnandi/nemar	9%	28%	21%	26%	16%	76	1,2	3,1
Bótaþegar	12%	45%	10%	24%	8%	49	1,2	2,7
Móðurmál *								
Íslenska	9%	35%	20%	28%	9%	423	1,2	2,9
Annað mál	9%	24%	12%	27%	27%	33	1,4	3,4

* Marktækur munur er á meðaltölum hópa; $p < 0.05$

1 2 3 4 5

8. Telur þú borgarbúa hafa mikla eða litla möguleika til að hafa áhrif á þær ákvarðanir sem teknar eru hjá borginni?



Áhrif íbúa á

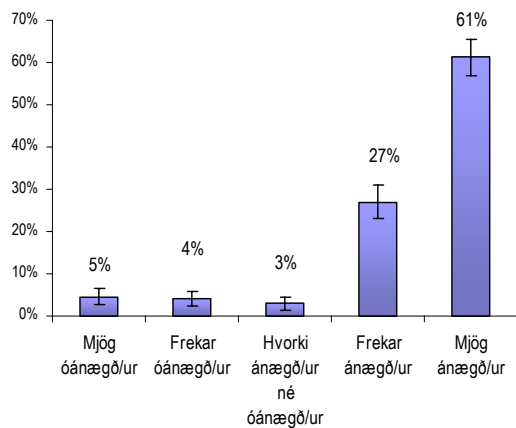
ákvarðanir borgarinnar

	Mjög litla (1)	Frekar litla (2)	Hvorki mikla né litla (3)	Frekar mikla (4)	Mjög mikla (5)	Fjöldi svara	Staðalfrávik	Meðaltal
Heild	29%	45%	9%	14%	3%	701	1,1	2,2
Kyn								
Karl	28%	44%	7%	16%	4%	318	1,1	2,2
Kona	29%	45%	10%	13%	3%	383	1,1	2,1
Aldur *								
16-24 ára	20%	47%	12%	16%	6%	102	1,1	2,4
25-34 ára	22%	49%	9%	14%	5%	148	1,1	2,3
35-44 ára	35%	44%	8%	12%	1%	144	1,0	2,0
45-54 ára	34%	41%	10%	14%	2%	147	1,1	2,1
55-64 ára	24%	49%	7%	15%	5%	86	1,1	2,3
65-80 ára	35%	39%	7%	18%	1%	74	1,1	2,1
Hverfi								
Vesturbær	32%	38%	11%	15%	5%	82	1,2	2,2
Miðborg/Hlíðar	23%	52%	10%	10%	5%	105	1,1	2,2
Laugardalur/Háaleiti	27%	46%	8%	17%	2%	186	1,1	2,2
Breiðholt	31%	43%	8%	14%	4%	127	1,1	2,2
Árbær/Grafarholt	32%	39%	10%	17%	2%	82	1,1	2,2
Grafarvogur/Kjalames	29%	47%	8%	12%	3%	119	1,1	2,1
Menntun *								
Grunnskólapróf	29%	45%	12%	12%	2%	171	1,0	2,1
Framhaldsskólapróf-verklegt	35%	45%	4%	13%	4%	141	1,1	2,1
Framhaldsskólapróf-bóklegt	35%	47%	6%	9%	3%	118	1,0	2,0
Háskólapróf	22%	45%	11%	19%	4%	256	1,1	2,4
Fjölskyldutekjur								
Lægri en 250 þúsund	32%	45%	8%	11%	4%	113	1,1	2,1
250 til 399 þúsund	24%	46%	10%	15%	5%	146	1,2	2,3
400 til 549 þúsund	31%	46%	7%	13%	2%	127	1,1	2,1
550 þúsund eða hærri	27%	44%	10%	17%	3%	179	1,1	2,3
Starf								
Verka-/þjónustufólk	26%	48%	7%	14%	5%	108	1,1	2,2
Faglærð iðnaðarstörf	37%	44%	7%	9%	3%	68	1,0	2,0
Skrifstofustörf	28%	39%	10%	16%	7%	89	1,2	2,3
Sérfræði-/stjórnunarstörf	24%	48%	11%	15%	2%	214	1,0	2,2
Atvinnurekendur	53%	29%	6%	12%	0%	17	1,0	1,8
Heimavinnandi/nemar	26%	49%	9%	14%	2%	107	1,0	2,2
Bótaþegar	35%	40%	5%	17%	4%	81	1,2	2,2
Móðurmál *								
Íslenska	29%	45%	9%	13%	3%	664	1,1	2,2
Annað mál	12%	36%	12%	33%	6%	33	1,2	2,8

* Marktækur munur er á meðaltölum hópa; $p < 0.05$

1 2 3 4 5

9. Hversu ánægð(ur) eða óánægð(ur) ertu með að geta hringt í eitt símanúmer, 411-1111, fyrir alla þjónustu Reykjavíkurborgar?



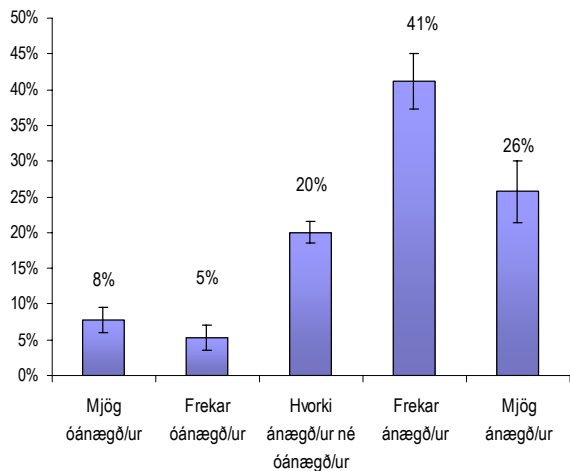
Ánægja/óánægja með eitt símanúmer 411-1111

	Mjög óánægð/ur (1)	Frekar óánægð/ur (2)	Hvorki ánægð/ur né óánægð/ur (3)	Frekar ánægð/ur (4)	Mjög ánægð/ur (5)	Fjöldi svara	Staðalfrávik	Meðaltal
Heild	5%	4%	3%	27%	61%	499	1,0	4,4
Kyn								
Karl	4%	3%	3%	27%	63%	226	1,0	4,4
Kona	5%	5%	3%	27%	60%	273	1,1	4,3
Aldur *								
16-24 ára	3%	0%	1%	34%	62%	71	0,8	4,5
25-34 ára	2%	2%	2%	27%	67%	103	0,8	4,6
35-44 ára	5%	2%	5%	22%	66%	119	1,0	4,4
45-54 ára	8%	7%	5%	30%	50%	110	1,3	4,1
55-64 ára	6%	7%	0%	30%	57%	54	1,2	4,3
65-80 ára	2%	10%	2%	19%	67%	42	1,1	4,4
Hverfi *								
Vesturbær	5%	5%	3%	27%	59%	59	1,1	4,3
Miðborg/Hlíðar	1%	4%	4%	26%	65%	77	0,9	4,5
Laugardalur/Háaleiti	1%	4%	2%	33%	59%	135	0,8	4,5
Breiðholt	5%	4%	0%	28%	63%	79	1,0	4,4
Árbær/Grafarholt	14%	5%	7%	19%	54%	57	1,5	3,9
Grafarvogur/Kjalarnes	5%	3%	3%	23%	65%	92	1,1	4,4
Menntun								
Grunnskólapróf	6%	4%	2%	22%	67%	111	1,1	4,4
Framhaldsskólapróf-verklegt	8%	1%	1%	37%	53%	103	1,1	4,3
Framhaldsskólapróf-bóklegt	2%	6%	2%	25%	64%	87	1,0	4,4
Háskólapróf	3%	5%	5%	25%	61%	189	1,0	4,4
Fjölskyldutekjur								
Lægri en 250 þúsund	7%	7%	2%	23%	59%	81	1,2	4,2
250 til 399 þúsund	1%	1%	2%	37%	59%	103	0,7	4,5
400 til 549 þúsund	5%	5%	2%	24%	64%	86	1,1	4,4
550 þúsund eða hærr	4%	5%	4%	24%	63%	135	1,0	4,4
Starf								
Verka-/þjónustufólk	3%	4%	1%	24%	68%	68	1,0	4,5
Faglærð iðnaðarstörf	8%	6%	4%	27%	55%	51	1,2	4,2
Skrifstofustörf	1%	6%	0%	33%	60%	67	0,9	4,4
Sérfræði-/stjórnunarstörf	3%	3%	6%	25%	63%	157	0,9	4,4
Atvinnurekendur	15%	0%	0%	31%	54%	13	1,4	4,1
Heimavinnandi/nemar	8%	1%	1%	35%	54%	74	1,1	4,3
Bótaþegar	5%	9%	2%	14%	70%	56	1,2	4,3
Móðurmál *								
Íslenska	4%	4%	3%	27%	62%	484	1,0	4,4
Annað mál	18%	18%	9%	18%	36%	11	1,6	3,4

* Marktækur munur er á meðaltölum hópa; $p < 0.05$

1 2 3 4 5

10. Hversu ánægð(ur) eða óánægð(ur) ertu með þjónustu símavers Reykjavíkurborgar?



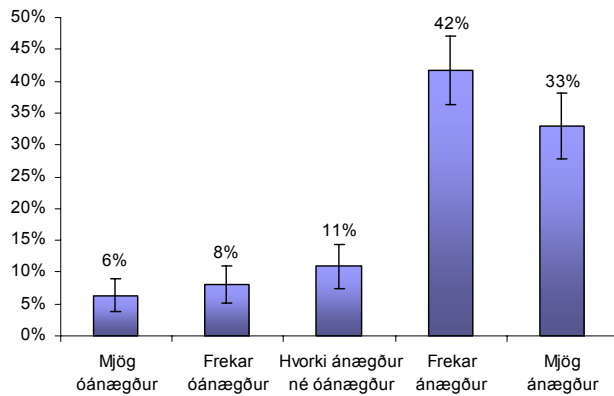
Ánægja/óánægja með þjónustu símavers

	Mjög óánægð/ur (1)	Frekar óánægð/ur (2)	Hvorki ánægð/ur né óánægð/ur (3)	Frekar ánægð/ur (4)	Mjög ánægð/ur (5)	Fjöldi svara	Staðalfrávik	Meðaltal
Heild	8%	5%	20%	41%	26%	245	1,1	3,7
Kyn								
Karl	6%	5%	22%	38%	28%	113	1,1	3,8
Kona	9%	5%	18%	44%	23%	132	1,2	3,7
Aldur								
16-24 ára	3%	0%	23%	40%	33%	30	0,9	4,0
25-34 ára	9%	0%	23%	45%	23%	47	1,1	3,7
35-44 ára	7%	5%	19%	43%	26%	58	1,1	3,8
45-54 ára	7%	10%	21%	34%	28%	58	1,2	3,7
55-64 ára	12%	9%	21%	41%	18%	34	1,2	3,4
65-80 ára	11%	6%	6%	50%	28%	18	1,3	3,8
Hverfi *								
Vesturbær	6%	9%	19%	31%	34%	32	1,2	3,8
Miðborg/Hlíðar	0%	10%	33%	38%	20%	40	0,9	3,7
Laugardalur/Háaleiti	3%	0%	19%	49%	29%	59	0,9	4,0
Breiðholt	17%	10%	10%	40%	24%	42	1,4	3,5
Árbær/Grafarholt	23%	3%	27%	27%	20%	30	1,4	3,2
Grafarvogur/Kjalarnes	2%	2%	17%	52%	26%	42	0,9	4,0
Menntun								
Grunnskólapróf	10%	3%	21%	31%	34%	58	1,3	3,8
Framhaldsskólapróf-verklegt	5%	4%	20%	51%	20%	55	1,0	3,8
Framhaldsskólapróf-bóklegt	6%	3%	22%	44%	25%	32	1,1	3,8
Háskólapróf	8%	8%	19%	40%	24%	95	1,2	3,6
Fjölskyldutekjur								
Lægri en 250 þúsund	15%	10%	15%	39%	22%	41	1,3	3,4
250 til 399 þúsund	6%	0%	24%	44%	26%	50	1,0	3,8
400 til 549 þúsund	5%	5%	22%	46%	22%	37	1,0	3,7
550 þúsund eða hærr	6%	11%	18%	38%	27%	66	1,2	3,7
Starf								
Verka-/þjónustufólk	5%	0%	27%	27%	41%	41	1,1	4,0
Faglærð iðnaðarstörf	4%	4%	30%	48%	13%	23	0,9	3,6
Skrifstofustörf	6%	3%	16%	41%	34%	32	1,1	3,9
Sérfræði-/stjórnunarstörf	3%	8%	20%	50%	20%	76	1,0	3,8
Atvinnurekendur	25%	13%	38%	13%	13%	8	1,4	2,8
Heimavinnaþinggjafi	18%	3%	12%	44%	24%	34	1,4	3,5
Bótaþegar	17%	13%	4%	38%	29%	24	1,5	3,5
Móðurmál								
Íslenska	8%	5%	21%	41%	25%	235	1,1	3,7
Annað mál	13%	13%	0%	38%	38%	8	1,5	3,8

* Marktækur munur er á meðaltölum hópa; $p < 0.05$

1 2 3 4 5

11. Hversu ánægð(ur) eða óánægð(ur) ertu með þjónustu þjónustumiðstöðvarinnar í þínu hverfi?

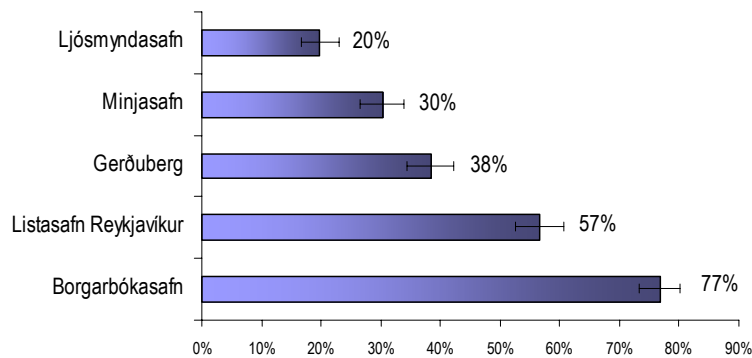


Ánægja/óánægja með þjónustumiðstöðvar	Mjög óánægð/ur (1)	Frekar óánægð/ur (2)	Hvorki ánægð/ur né óánægð/ur (3)	Frekar ánægð/ur (4)	Mjög ánægð/ur (5)	Fjöldi svara	Staðalfrávik	Meðaltal
Heild	6%	8%	11%	42%	33%	331	1,1	3,9
Kyn								
Karl	5%	10%	13%	41%	31%	135	1,1	3,8
Kona	7%	7%	9%	42%	34%	196	1,2	3,9
Aldur								
16-24 ára	2%	0%	15%	41%	43%	54	0,8	4,2
25-34 ára	9%	8%	11%	42%	30%	66	1,2	3,8
35-44 ára	4%	17%	11%	41%	27%	75	1,2	3,7
45-54 ára	6%	7%	12%	41%	35%	69	1,1	3,9
55-64 ára	14%	6%	6%	53%	22%	36	1,3	3,6
65-80 ára	6%	6%	10%	32%	45%	31	1,2	4,0
Hverfi								
Vesturbær	2%	10%	7%	50%	31%	42	1,0	4,0
Miðborg/Hlíðar	13%	5%	15%	38%	30%	40	1,3	3,7
Laugardalur/Háaleiti	5%	11%	18%	35%	31%	74	1,2	3,8
Breiðholt	7%	7%	1%	47%	37%	68	1,2	4,0
Árbær/Grafarholt	8%	8%	19%	31%	33%	36	1,3	3,7
Grafarvogur/Kjalarnes	4%	7%	8%	46%	34%	71	1,0	4,0
Menntun								
Grunnskólapróf	7%	9%	9%	33%	43%	89	1,2	4,0
Framhaldsskólapróf-verklegt	8%	11%	11%	41%	30%	64	1,2	3,7
Framhaldsskólapróf-bóklegt	4%	4%	7%	48%	38%	56	1,0	4,1
Háskólapróf	6%	9%	14%	46%	26%	116	1,1	3,8
Fjölskyldutekjur								
Lægr en 250 þúsund	9%	5%	11%	34%	41%	64	1,3	3,9
250 til 399 þúsund	5%	5%	5%	46%	39%	79	1,1	4,1
400 til 549 þúsund	2%	4%	13%	51%	30%	47	0,9	4,0
550 þúsund eða hærr	4%	11%	14%	41%	31%	74	1,1	3,8
Starf								
Verka-/þjónustufólk	6%	4%	12%	34%	44%	50	1,1	4,1
Faglærð iðnaðarstörf	7%	19%	7%	41%	26%	27	1,3	3,6
Skrifstofustörf	8%	8%	8%	39%	37%	38	1,2	3,9
Sérfræði-/stjómunarstörf	5%	10%	12%	47%	25%	97	1,1	3,8
Atvinnurekendur	14%	29%	0%	14%	43%	7	1,7	3,4
Heimavinnandi/nemar	5%	5%	13%	48%	30%	63	1,0	3,9
Bótaþegar	10%	5%	7%	38%	40%	42	1,2	4,0
Móðurmál *								
Íslenska	5%	8%	11%	42%	34%	312	1,1	3,9
Annað mál	31%	6%	13%	31%	19%	16	1,6	3,0

* Marktækur munur er á meðaltölum hópa; $p < 0.05$

1 2 3 4 5

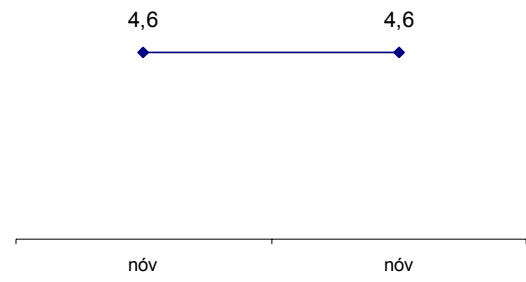
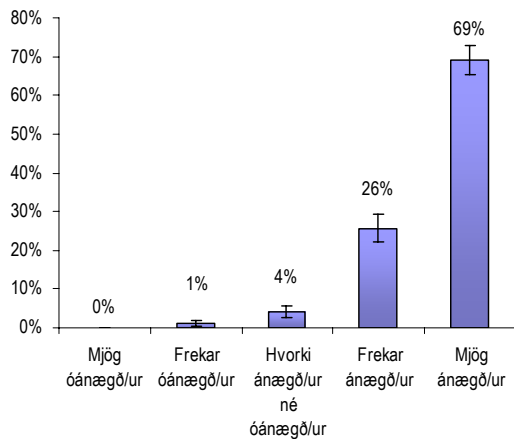
12. Hverjar af eftirtöldum menningarstofnunum Reykjavíkurborgar hefur þú heimsótt á síðustu 12 mánuðum?



Heimsóknir í menningarstofnanir	Borgar- bókasafn	Listasafn Reykjavíkur	Minjasafn	Gerðuberg	Ljósmynda- safn	Fjöldi svara
Heild	77%	57%	30%	38%	20%	582
Kyn						
Karl	72%	57%	29%	36%	20%	258
Kona	81%	56%	31%	40%	20%	324
Aldur						
16-24 ára	82%	49%	21%	24%	14%	91
25-34 ára	87%	48%	25%	36%	19%	106
35-44 ára	79%	54%	25%	34%	20%	120
45-54 ára	77%	60%	29%	43%	16%	133
55-64 ára	61%	68%	44%	58%	20%	71
65-80 ára	66%	67%	52%	39%	38%	61
Hverfi						
Vesturbær	82%	67%	37%	26%	22%	73
Miðborg/Hlíðar	83%	74%	32%	28%	27%	95
Laugardalur/Háaleiti	78%	64%	35%	37%	25%	165
Breiðholt	67%	37%	23%	77%	12%	94
Árbær/Grafarholt	77%	48%	28%	30%	13%	60
Grafarvogur/Kjalarnes	75%	44%	24%	27%	14%	95
Menntun						
Grunnskólapróf	74%	47%	34%	34%	16%	133
Framhaldsskólapróf-verklegt	70%	56%	25%	39%	21%	102
Framhaldsskólapróf-bóklegt	81%	51%	28%	38%	17%	105
Háskólapróf	79%	67%	33%	40%	23%	228
Fjölskyldutekjur						
Lægri en 250 þúsund	76%	47%	36%	49%	30%	87
250 til 399 þúsund	84%	51%	28%	39%	17%	119
400 til 549 þúsund	78%	51%	26%	37%	21%	105
550 þúsund eða hærri	72%	66%	31%	33%	15%	157
Starf						
Verka-/þjónustufólk	80%	42%	30%	44%	15%	81
Faglærð iðnaðarstörf	70%	56%	22%	36%	14%	50
Skrifstofustörf	73%	61%	23%	28%	17%	71
Sérfræði-/stjórnunarstörf	76%	65%	34%	40%	18%	191
Atvinnurekendur	38%	63%	13%	50%	25%	16
Heimavinnandi/nemar	86%	49%	23%	29%	20%	95
Bótaþegar	75%	61%	53%	45%	33%	64
Móðurmál						
Íslenska	77%	56%	30%	38%	19%	562
Annað mál	75%	75%	25%	38%	31%	16

Ekki er reiknuð marktækt þar sem nefna mátti fleiri en einn svarmöguleika

**13a. Hversu ánægð(ur) eða óánægð(ur) ertu með starfsemi eftirtalinna stofnana Reykjavíkurborgar?
Borgarbókasafn Reykjavíkur.**



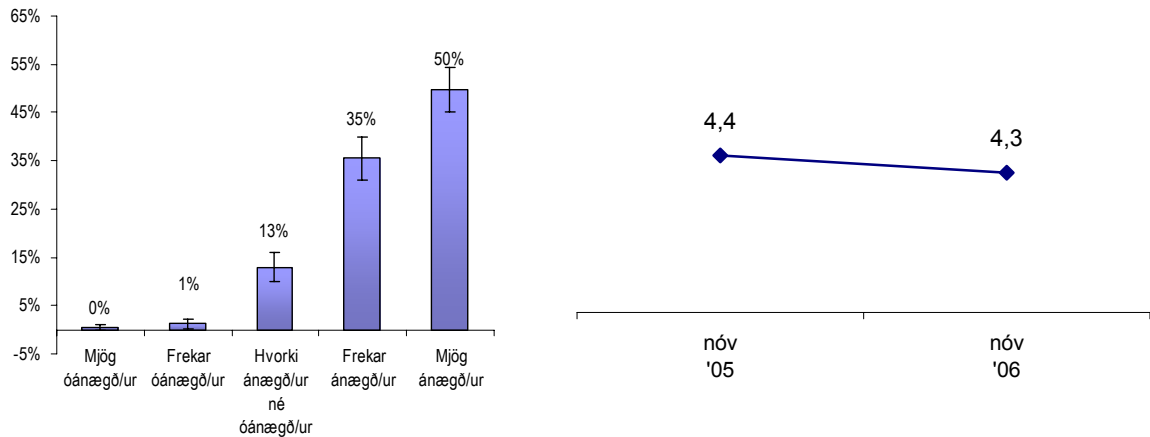
Ánægja/óánægja með Borgarbókasafn

	Mjög óánægð/ur (1)	Frekar óánægð/ur (2)	Hvorki ánægð/ur né óánægð/ur (3)	Frekar ánægð/ur (4)	Mjög ánægð/ur (5)	Fjöldi svara	Staðalfrávik	Meðaltal
Heild	0%	1%	4%	26%	69%	600	0,6	4,6
Kyn								
Karl	0%	1%	6%	30%	63%	260	0,6	4,6
Kona	0%	1%	3%	22%	74%	340	0,6	4,7
Aldur								
16-24 ára	0%	0%	2%	21%	77%	92	0,5	4,8
25-34 ára	0%	0%	4%	29%	67%	121	0,6	4,6
35-44 ára	0%	2%	4%	23%	71%	122	0,6	4,6
45-54 ára	0%	3%	4%	25%	68%	132	0,7	4,6
55-64 ára	0%	0%	7%	33%	60%	70	0,6	4,5
65-80 ára	0%	0%	5%	25%	70%	63	0,6	4,7
Hverfi								
Vesturbær	0%	1%	3%	15%	81%	73	0,6	4,8
Miðborg/Hlíðar	0%	2%	4%	28%	66%	101	0,7	4,6
Laugardalur/Háaleiti	0%	2%	3%	26%	69%	169	0,6	4,6
Breiðholt	0%	0%	5%	26%	68%	92	0,6	4,6
Árbær/Grafarholt	0%	0%	8%	29%	64%	66	0,6	4,6
Grafarvogur/Kjalarnes	0%	0%	4%	28%	68%	99	0,6	4,6
Menntun								
Grunnskólapróf	0%	0%	5%	27%	68%	149	0,6	4,6
Framhaldsskólapróf-verklegt	0%	2%	6%	23%	69%	103	0,7	4,6
Framhaldsskólapróf-bóklegt	0%	1%	1%	24%	74%	105	0,5	4,7
Háskólapróf	0%	1%	5%	26%	68%	231	0,6	4,6
Fjölskyldutekjur								
Lægri en 250 þúsund	0%	1%	7%	21%	71%	101	0,7	4,6
250 til 399 þúsund	0%	2%	3%	23%	71%	125	0,7	4,6
400 til 549 þúsund	0%	1%	3%	20%	76%	110	0,6	4,7
550 þúsund eða hærrí	0%	1%	5%	30%	64%	151	0,6	4,6
Starf								
Verka-/þjónustufólk	0%	2%	5%	32%	61%	85	0,7	4,5
Faglærð iðnaðarstörf	0%	0%	4%	35%	62%	52	0,6	4,6
Skrifstofustörf	0%	1%	5%	22%	71%	73	0,7	4,6
Sérfræði-/stjórnunarstörf	0%	1%	6%	27%	66%	191	0,7	4,6
Atvinnurekendur	0%	0%	0%	29%	71%	14	0,5	4,7
Heimavinnaðil/nemar	0%	0%	0%	19%	81%	99	0,4	4,8
Bótaþegar	0%	1%	4%	21%	73%	71	0,6	4,7
Móðurmál								
Íslenska	0%	1%	4%	26%	69%	579	0,6	4,6
Annað mál	0%	6%	6%	6%	81%	16	0,9	4,6

Ekki er marktækur munur á meðaltölum hópa

1 2 3 4 5

**13b. Hversu ánægð(ur) eða óánægð(ur) ertu með starfsemi eftirtalinna stofnana Reykjavíkurborgar?
Listasafn Reykjavíkur**



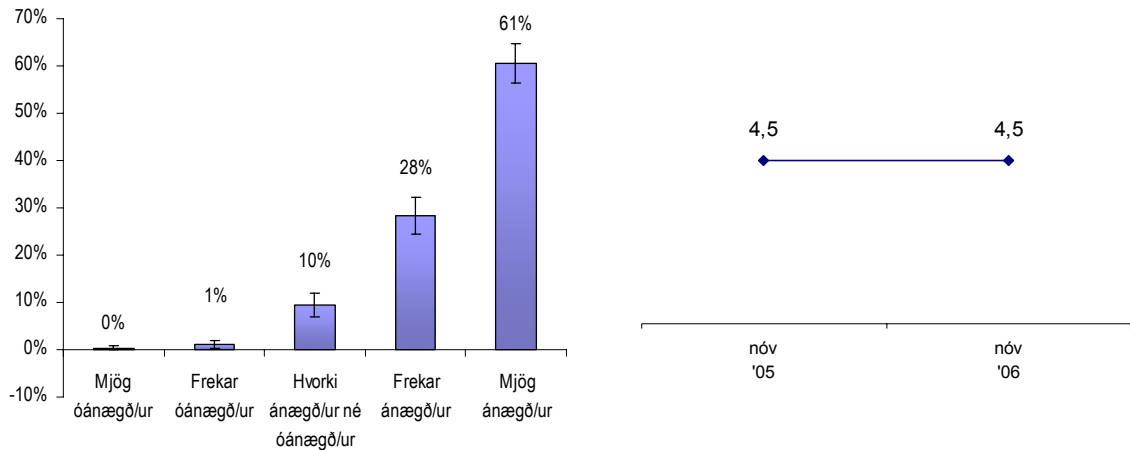
Ánægja/óánægja með Listasafn Reykjavíkur

	Mjög óánægð/ur (1)	Frekar óánægð/ur (2)	Hvorki ánægð/ur né óánægð/ur (3)	Frekar ánægð/ur (4)	Mjög ánægð/ur (5)	Fjöldi svara	Staðalfrávik	Meðaltal
Heild	0%	1%	13%	35%	50%	462	0,8	4,3
Kyn								
Karl	1%	2%	14%	38%	45%	194	0,8	4,2
Kona	0%	1%	12%	34%	53%	268	0,8	4,4
Aldur								
16-24 ára	0%	0%	12%	27%	61%	66	0,7	4,5
25-34 ára	0%	2%	11%	44%	42%	88	0,8	4,3
35-44 ára	1%	2%	15%	33%	49%	88	0,9	4,3
45-54 ára	0%	1%	13%	38%	48%	108	0,7	4,3
55-64 ára	0%	0%	15%	35%	50%	60	0,7	4,4
65-80 ára	2%	2%	12%	31%	54%	52	0,9	4,3
Hverfi								
Vesturbær	0%	0%	9%	37%	54%	65	0,7	4,4
Miðborg/Hlíðar	0%	1%	13%	31%	54%	89	0,8	4,4
Laugardalur/Háaleiti	0%	4%	10%	30%	56%	137	0,8	4,4
Breiðholt	2%	0%	10%	40%	48%	62	0,8	4,3
Árbær/Grafarholt	0%	0%	20%	43%	37%	46	0,7	4,2
Grafarvogur/Kjalames	2%	0%	21%	41%	37%	63	0,8	4,1
Menntun								
Grunnskólapróf	0%	2%	11%	39%	48%	96	0,8	4,3
Framhaldsskólapróf-verklegt	2%	2%	15%	34%	47%	86	0,9	4,2
Framhaldsskólapróf-bóklegt	0%	2%	12%	32%	53%	81	0,8	4,4
Háskólapróf	0%	0%	13%	37%	50%	193	0,7	4,4
Fjölskyldutekjur								
Lægri en 250 þúsund	1%	1%	12%	26%	59%	73	0,9	4,4
250 til 399 þúsund	1%	1%	14%	36%	48%	98	0,8	4,3
400 til 549 þúsund	0%	2%	12%	36%	50%	86	0,8	4,3
550 þúsund eða hærri	0%	1%	16%	38%	46%	125	0,8	4,3
Starf *								
Verka-/þjónustufólk	0%	0%	12%	45%	43%	51	0,7	4,3
Faglærð iðnaðarstörf	2%	4%	25%	35%	33%	48	1,0	3,9
Skrifstofustörf	0%	2%	19%	31%	49%	59	0,8	4,3
Sérfræði-/stjórnunarstörf	0%	0%	13%	41%	47%	160	0,7	4,3
Atvinnurekendur	0%	0%	8%	25%	67%	12	0,7	4,6
Heimavinandi/nemar	0%	1%	9%	29%	61%	69	0,7	4,5
Bótaþegar	2%	2%	7%	26%	63%	54	0,9	4,5
Móðurmál *								
Íslenska	0%	1%	14%	36%	48%	443	0,8	4,3
Annað mál	0%	0%	0%	13%	88%	16	0,3	4,9

* Marktækur munur er á meðaltölum hópa; $p < 0.05$

1 2 3 4 5

**13c. Hversu ánægð(ur) eða óánægð(ur) ertu með starfsemi eftirtalinna stofnana Reykjavíkurborgar?
Árbæjarsafn/Minjasafn Reykjavíkur**



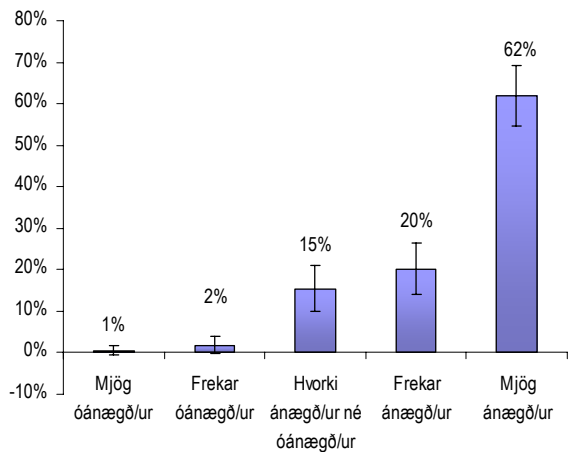
Ánægja/óánægja með Minjasafn Reykjavíkur

	Mjög óánægð/ur (1)	Frekar óánægð/ur (2)	Hvorki ánægð/ur né óánægð/ur (3)	Frekar ánægð/ur (4)	Mjög ánægð/ur (5)	Fjöldi svara	Staðalfrávik	Meðaltal
Heild	0%	1%	10%	28%	61%	522	0,7	4,5
Kyn *								
Karl	0%	2%	11%	34%	53%	217	0,8	4,4
Kona	1%	1%	9%	25%	66%	305	0,7	4,5
Aldur								
16-24 ára	0%	0%	13%	27%	60%	75	0,7	4,5
25-34 ára	0%	0%	12%	34%	55%	95	0,7	4,4
35-44 ára	2%	2%	8%	22%	65%	107	0,9	4,5
45-54 ára	0%	2%	8%	31%	59%	118	0,7	4,5
55-64 ára	0%	3%	12%	25%	60%	67	0,8	4,4
65-80 ára	0%	0%	5%	30%	65%	60	0,6	4,6
Hverfi								
Vesturbær	2%	0%	12%	31%	55%	58	0,8	4,4
Miðborg/Hlíðar	0%	1%	17%	34%	48%	82	0,8	4,3
Laugardalur/Háaleiti	0%	1%	5%	26%	67%	149	0,7	4,6
Breiðholt	1%	1%	6%	29%	63%	84	0,8	4,5
Árbær/Grafarholt	0%	3%	8%	32%	57%	63	0,8	4,4
Grafarvogur/Kjalarnes	0%	0%	13%	22%	65%	86	0,7	4,5
Menntun								
Grunnskólapróf	0%	1%	10%	28%	61%	127	0,7	4,5
Framhaldsskólapróf-verklegt	1%	2%	12%	29%	56%	94	0,9	4,4
Framhaldsskólapróf-bóklegt	1%	0%	7%	25%	67%	87	0,7	4,6
Háskólapróf	0%	1%	10%	30%	59%	207	0,7	4,5
Fjölskyldutekjur								
Lægri en 250 þúsund	0%	1%	7%	25%	67%	85	0,7	4,6
250 til 399 þúsund	1%	1%	12%	30%	56%	107	0,8	4,4
400 til 549 þúsund	1%	0%	9%	27%	62%	95	0,8	4,5
550 þúsund eða hærr	0%	1%	10%	31%	59%	134	0,7	4,5
Starf								
Verka-/þjónustufólk	0%	3%	9%	32%	56%	75	0,8	4,4
Faglærð iðnaðarstórf	2%	0%	11%	36%	51%	47	0,8	4,3
Skrifstofustórf	2%	2%	11%	32%	54%	63	0,9	4,3
Sérfræði-/stjórnunarstórf	0%	1%	12%	26%	61%	171	0,7	4,5
Atvinnurekendur	0%	14%	0%	29%	57%	14	1,1	4,3
Heimavinandi/nemar	0%	0%	12%	22%	66%	77	0,7	4,5
Bótaþegar	0%	0%	3%	26%	71%	65	0,5	4,7
Móðurmál								
Íslenska	0%	1%	10%	28%	60%	508	0,8	4,5
Annað mál	0%	0%	0%	18%	82%	11	0,4	4,8

* Marktækur munur er á meðaltölum hópa; $p < 0.05$

1 2 3 4 5

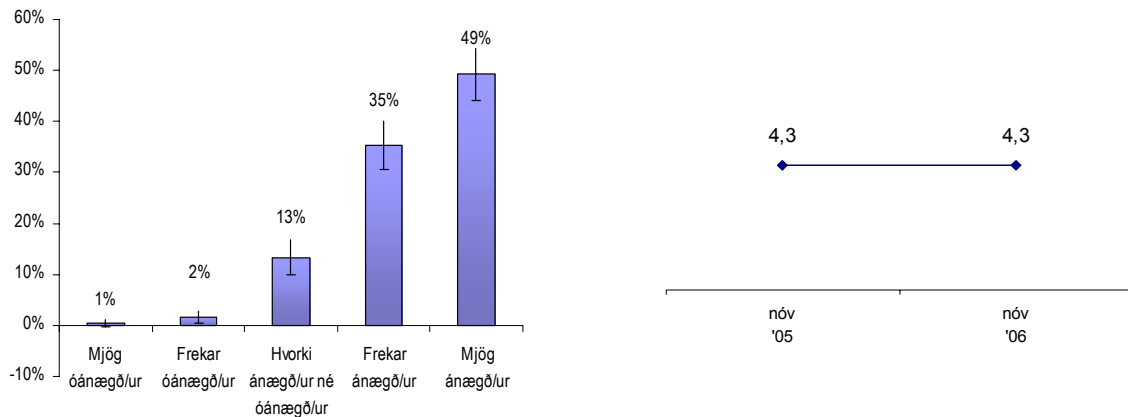
**13d. Hversu ánægð(ur) eða óánægð(ur) ertu með starfsemi eftirtalinna stofnana Reykjavíkurborgar?
Landnámssýningu í Aðalstræti**



Ánægja/óánægja með Landnámssýningu	Mjög óánægð/ur (1)	Frekar óánægð/ur (2)	Hvorki ánægð/ur né óánægð/ur (3)	Frekar ánægð/ur (4)	Mjög ánægð/ur (5)	Fjöldi svara	Staðalfrávik	Meðaltal
Heild	1%	2%	15%	20%	62%	168	0,9	4,4
Kyn								
Karl	1%	4%	13%	24%	57%	70	1,0	4,3
Kona	0%	0%	17%	17%	65%	98	0,8	4,5
Aldur								
16-24 ára	0%	0%	33%	21%	46%	24	0,9	4,1
25-34 ára	0%	0%	11%	25%	64%	36	0,7	4,5
35-44 ára	0%	7%	18%	25%	50%	28	1,0	4,2
45-54 ára	3%	0%	15%	12%	71%	34	1,0	4,5
55-64 ára	0%	0%	17%	17%	67%	18	0,8	4,5
65-80 ára	0%	4%	4%	21%	71%	28	0,7	4,6
Hverfi								
Vesturbær	0%	0%	11%	19%	70%	27	0,7	4,6
Miðborg/Hlíðar	0%	0%	20%	24%	56%	25	0,8	4,4
Laugardalur/Háaleiti	2%	3%	7%	20%	68%	59	0,9	4,5
Breiðholt	0%	0%	12%	18%	71%	17	0,7	4,6
Árbær/Grafarholt	0%	6%	35%	6%	53%	17	1,1	4,1
Grafarvogur/Kjalarnes	0%	0%	26%	30%	43%	23	0,8	4,2
Menntun								
Grunnskólapróf	0%	3%	19%	25%	53%	32	0,9	4,3
Framhaldsskólapróf-verklegt	4%	4%	24%	20%	48%	25	1,1	4,0
Framhaldsskólapróf-bóklegt	0%	0%	15%	11%	74%	27	0,7	4,6
Háskólapróf	0%	1%	12%	21%	66%	82	0,8	4,5
Fjölskyldutekjur								
Lægri en 250 þúsund	0%	4%	14%	11%	71%	28	0,9	4,5
250 til 399 þúsund	3%	0%	19%	19%	59%	37	1,0	4,3
400 til 549 þúsund	0%	0%	9%	22%	69%	32	0,7	4,6
550 þúsund eða hærr	0%	2%	19%	21%	58%	48	0,9	4,4
Starf*								
Verka-/þjónustufolk	7%	7%	27%	20%	40%	15	1,3	3,8
Faglærð iðnaðarstörf	0%	6%	25%	31%	38%	16	1,0	4,0
Skrifstofustörf	0%	0%	15%	20%	65%	20	0,8	4,5
Sérfræði-/Stjórnunarstörf	0%	1%	10%	25%	63%	68	0,7	4,5
Atvinnurekendur	0%	0%	33%	0%	67%	3	1,2	4,3
Heimavinnandi/nemar	0%	0%	33%	6%	61%	18	1,0	4,3
Bótaþegar	0%	0%	4%	12%	85%	26	0,5	4,8
Móðurmál								
Íslenska	1%	2%	15%	20%	63%	163	0,9	4,4
Annað mál	0%	0%	50%	50%	0%	2	0,7	3,5

* Marktækur munur er á meðaltölum hópa; $p < 0.05$

**13e. Hversu ánægð(ur) eða óánægð(ur) ertu með starfsemi eftirtalinna stofnana Reykjavíkurborgar?
Menningarmiðstöðin Gerðuberg**

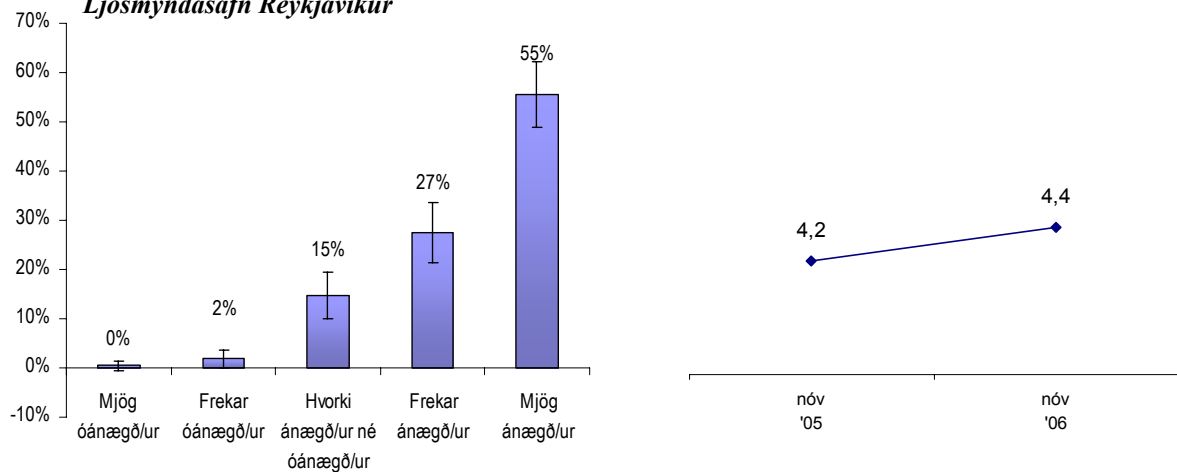


Ánægja/óánægja með Menningarmiðstöðina Gerðuberg

	Mjög óánægð/ur (1)	Frekar óánægð/ur (2)	Hvorki ánægð/ur né óánægð/ur (3)	Frekar ánægð/ur (4)	Mjög ánægð/ur (5)	Fjöldi svara	Staðalfrávik	Meðaltal
Heild	1%	2%	13%	35%	49%	382	0,8	4,3
Kyn *								
Karl	1%	3%	15%	42%	38%	156	0,9	4,1
Kona	0%	1%	12%	31%	57%	226	0,7	4,4
Aldur								
16-24 ára	0%	0%	16%	30%	53%	43	0,8	4,4
25-34 ára	0%	1%	14%	42%	42%	76	0,8	4,3
35-44 ára	0%	4%	13%	33%	50%	76	0,8	4,3
45-54 ára	2%	0%	13%	31%	53%	90	0,9	4,3
55-64 ára	0%	0%	13%	39%	48%	56	0,7	4,4
65-80 ára	0%	5%	10%	37%	49%	41	0,8	4,3
Hverfi *								
Vesturbær	0%	0%	32%	20%	49%	41	0,9	4,2
Miðborg/Hlíðar	0%	0%	18%	38%	43%	60	0,8	4,3
Laugardalur/Háaleiti	2%	4%	10%	33%	51%	98	0,9	4,3
Breiðholt	0%	0%	5%	34%	61%	88	0,6	4,6
Árbær/Grafarholt	0%	5%	12%	49%	35%	43	0,8	4,1
Grafarvogur/Kjalarnes	0%	0%	15%	40%	44%	52	0,7	4,3
Menntun								
Grunnskólapróf	1%	1%	17%	27%	54%	82	0,9	4,3
Framhaldsskólapróf-verklegt	1%	4%	11%	41%	42%	73	0,9	4,2
Framhaldsskólapróf-bóklegt	0%	0%	9%	33%	58%	67	0,7	4,5
Háskólapróf	0%	1%	14%	39%	45%	154	0,8	4,3
Fjölskyldutekjur								
Læгри en 250 þúsund	0%	3%	14%	30%	54%	71	0,8	4,3
250 til 399 þúsund	3%	0%	10%	32%	55%	78	0,9	4,4
400 til 549 þúsund	0%	0%	8%	34%	58%	64	0,6	4,5
550 þúsund eða hærrí	0%	2%	18%	40%	39%	99	0,8	4,2
Starf								
Verka-/þjónustufólk	4%	2%	9%	40%	45%	53	1,0	4,2
Faglærð iðnaðarstörf	0%	3%	13%	38%	47%	32	0,8	4,3
Skrifstofustörf	0%	0%	13%	33%	53%	45	0,7	4,4
Sérfræði-/stjórnunarstörf	0%	2%	15%	38%	45%	132	0,8	4,3
Atvinnurekendur	0%	8%	8%	25%	58%	12	1,0	4,3
Heimavinnandi/nemar	0%	0%	15%	25%	60%	53	0,7	4,5
Bótaþegar	0%	2%	13%	40%	45%	47	0,8	4,3
Móðurmál								
Íslenska	1%	2%	14%	36%	48%	369	0,8	4,3
Annað mál	0%	0%	10%	10%	80%	10	0,7	4,7

* Marktækur munur er á meðaltölum hópa; p < 0.05

13f. Hversu ánægð(ur) eða óánægð(ur) ertu með starfsemi eftirtalinna stofnana Reykjavíkurborgar?
Ljósmyndasafn Reykjavíkur

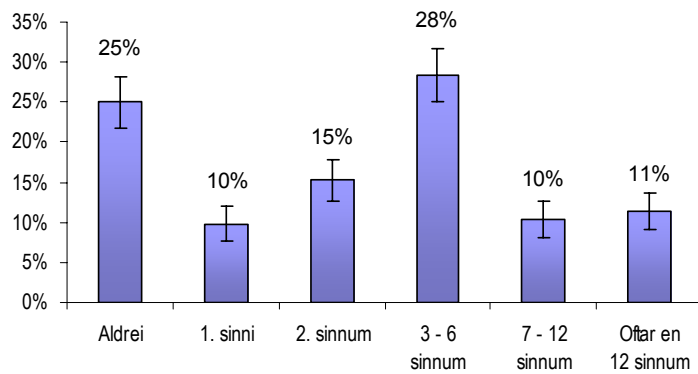


Ánægja/óánægja með Ljósmyndasafn

	Mjög óánægð/ur (1)	Frekar óánægð/ur (2)	Hvorki ánægð/ur né óánægð/ur (3)	Frekar ánægð/ur (4)	Mjög ánægð/ur (5)	Fjöldi svara	Staðalfrávik	Meðaltal
Heild	0%	2%	15%	27%	55%	211	0,8	4,4
Kyn								
Karl	0%	3%	8%	31%	58%	91	0,8	4,4
Kona	1%	1%	20%	25%	53%	120	0,9	4,3
Aldur								
16-24 ára	0%	0%	24%	35%	41%	34	0,8	4,2
25-34 ára	0%	3%	13%	29%	55%	38	0,8	4,4
35-44 ára	0%	5%	15%	29%	51%	41	0,9	4,3
45-54 ára	0%	3%	13%	18%	67%	39	0,8	4,5
55-64 ára	4%	0%	22%	22%	52%	27	1,0	4,2
65-80 ára	0%	0%	3%	31%	66%	32	0,6	4,6
Hverfi								
Vesturbær	0%	0%	20%	29%	51%	35	0,8	4,3
Miðborg/Hlíðar	2%	2%	14%	23%	58%	43	1,0	4,3
Laugardalur/Háaleiti	0%	3%	8%	29%	60%	63	0,8	4,5
Breiðholt	0%	0%	9%	23%	68%	22	0,7	4,6
Árbær/Grafarholt	0%	5%	20%	30%	45%	20	0,9	4,2
Grafarvogur/Kjalarnes	0%	0%	25%	32%	43%	28	0,8	4,2
Menntun								
Grunnskólapróf	2%	2%	15%	38%	43%	47	0,9	4,2
Framhaldsskólapróf-verklegt	0%	3%	14%	35%	49%	37	0,8	4,3
Framhaldsskólapróf-bóklegt	0%	3%	12%	18%	67%	33	0,8	4,5
Háskólapróf	0%	1%	16%	22%	60%	91	0,8	4,4
Fjölskyldutekjur								
Lægri en 250 þúsund	0%	3%	18%	20%	60%	40	0,9	4,4
250 til 399 þúsund	0%	3%	15%	25%	58%	40	0,8	4,4
400 til 549 þúsund	0%	3%	13%	21%	63%	38	0,8	4,4
550 þúsund eða hæri	0%	2%	18%	25%	55%	60	0,8	4,3
Starf*								
Verka-/þjónustufólk	0%	13%	21%	21%	46%	24	1,1	4,0
Faglærð iðnaðarstörf	0%	0%	19%	33%	48%	21	0,8	4,3
Skrifstofustörf	0%	0%	16%	36%	48%	25	0,7	4,3
Sérfræði-/stjómunarstörf	1%	1%	18%	27%	52%	67	0,9	4,3
Atvinnurekendur	0%	0%	0%	33%	67%	6	0,5	4,7
Heimavinnandi/hemar	0%	0%	15%	29%	56%	34	0,7	4,4
Bótaþegar	0%	0%	3%	17%	79%	29	0,5	4,8
Móðurmál								
Íslenska	0%	2%	15%	28%	54%	204	0,8	4,3
Annað mál	0%	0%	0%	25%	75%	4	0,5	4,8

* Marktækur munur er á meðaltölum hópa; $p < 0.05$

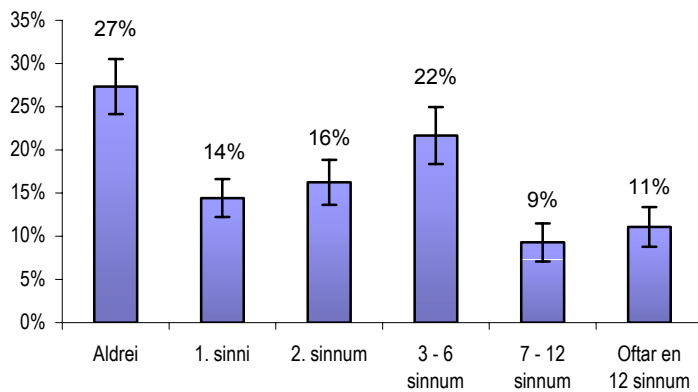
14. Hversu oft hefur þú farið í Öskjuhlíð á síðustu 12 mánuðum?



Tíðni ferða í Öskjuhlíð	Aldrei	1. sinni	2. sinnum	3 - 6 sinnum	7 - 12 sinnum	Oftar en 12 sinnum	Fjöldi svara
Heild	25%	10%	15%	28%	10%	11%	716
Kyn							
Karl	26%	10%	15%	28%	10%	12%	327
Kona	24%	10%	15%	29%	11%	11%	389
Aldur *							
16-24 ára	23%	19%	15%	28%	8%	7%	104
25-34 ára	22%	11%	16%	32%	9%	10%	140
35-44 ára	19%	6%	15%	32%	12%	15%	145
45-54 ára	22%	7%	17%	29%	13%	12%	153
55-64 ára	37%	11%	14%	19%	10%	9%	90
65-80 ára	36%	7%	11%	24%	8%	14%	84
Hverfi *							
Vesturbær	16%	14%	14%	29%	11%	15%	79
Miðborg/Hlíðar	12%	9%	13%	24%	11%	30%	107
Laugardalur/Háaleiti	29%	7%	14%	28%	14%	10%	199
Breiðholt	28%	10%	21%	31%	2%	8%	122
Árbær/Grafarholt	33%	12%	14%	27%	9%	5%	85
Grafarvogur/Kjalarnes	27%	11%	15%	31%	12%	3%	124
Menntun *							
Grunnskólapróf	31%	15%	17%	23%	9%	4%	179
Framhaldsskólapróf-verklegt	26%	10%	14%	29%	8%	13%	146
Framhaldsskólapróf-bóklegt	25%	7%	15%	35%	8%	11%	121
Háskólapróf	21%	8%	14%	29%	13%	16%	255
Fjölskyldutekjur							
Lægri en 250 þúsund	33%	12%	18%	21%	8%	9%	120
250 til 399 þúsund	22%	12%	18%	28%	8%	11%	149
400 til 549 þúsund	21%	8%	10%	37%	13%	12%	126
550 þúsund eða hærrí	24%	9%	13%	29%	13%	12%	181
Starf *							
Verka-/þjónustufólk	29%	11%	20%	26%	11%	4%	104
Faglærð iðnaðarstörf	18%	10%	18%	30%	10%	15%	73
Skrifstofustörf	27%	7%	10%	30%	11%	15%	88
Sérfræði-/stjórnunarstörf	19%	10%	15%	30%	12%	14%	217
Atvinnurekendur	17%	0%	44%	17%	17%	6%	18
Heimavinnandi/nemar	21%	14%	12%	36%	10%	6%	108
Bótaþegar	41%	9%	13%	19%	3%	14%	90
Móðurmál							
Íslenska	25%	10%	15%	28%	10%	11%	692
Annað mál	21%	0%	21%	37%	5%	16%	19

* Marktækur munur er á svörum milli hópa; $p < 0.05$

15. Hversu oft hefur þú farið í Grasagarðinn í Laugardal á síðustu 12 mánuðum?

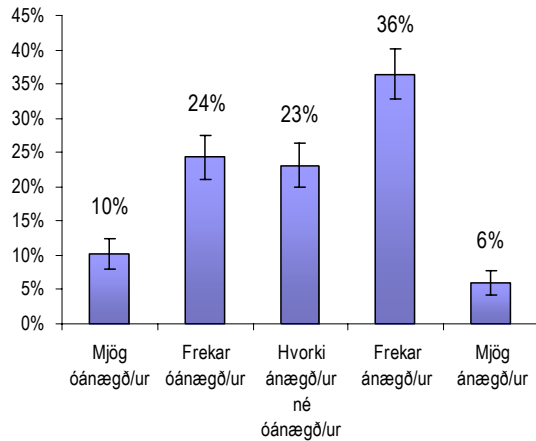


Tíðni ferða í Grasagarðinn

	Aldrei	1. sinni	2. sinnum	3 - 6 sinnum	7 - 12 sinnum	Oftar en 12 sinnum	Fjöldi svara
Heild	27%	14%	16%	22%	9%	11%	721
Kyn							
Karl	31%	16%	16%	22%	8%	9%	327
Kona	25%	13%	17%	22%	11%	13%	394
Aldur							
16-24 ára	31%	18%	14%	15%	8%	13%	105
25-34 ára	25%	17%	18%	21%	9%	10%	141
35-44 ára	23%	9%	14%	30%	11%	13%	146
45-54 ára	24%	15%	19%	25%	10%	7%	155
55-64 ára	37%	17%	14%	11%	10%	11%	90
65-80 ára	30%	11%	18%	21%	6%	14%	84
Hverfi *							
Vesturbær	33%	15%	10%	29%	5%	9%	82
Miðborg/Hlíðar	29%	24%	14%	18%	9%	6%	108
Laugardalur/Háaleiti	20%	7%	15%	22%	11%	26%	198
Breiðholt	37%	17%	20%	13%	10%	3%	123
Árbær/Grafarholt	25%	12%	20%	27%	9%	7%	85
Grafarvogur/Kjalames	26%	17%	19%	25%	9%	4%	125
Menntun							
Grunnskólapróf	31%	16%	17%	20%	5%	10%	182
Framhaldsskólapróf-verklegt	31%	18%	18%	16%	5%	11%	146
Framhaldsskólapróf-bóklegt	29%	11%	15%	24%	11%	10%	123
Háskólapróf	21%	13%	15%	24%	14%	13%	257
Fjölskyldutekjur							
Lægri en 250 þúsund	34%	14%	12%	21%	10%	9%	122
250 til 399 þúsund	34%	17%	16%	17%	7%	9%	151
400 til 549 þúsund	19%	13%	16%	27%	10%	15%	126
550 þúsund eða hærr	21%	15%	16%	25%	12%	10%	181
Starf							
Verka-/þjónustufólk	25%	20%	23%	16%	6%	10%	107
Faglærð iðnaðarstörf	34%	16%	12%	21%	10%	7%	73
Skrifstofustörf	29%	13%	13%	27%	9%	8%	89
Sérfræði-/stjórnunarstörf	21%	15%	17%	25%	11%	11%	219
Atvinnurekendur	32%	5%	32%	11%	21%	0%	19
Heimavinnandi/nemar	27%	15%	17%	19%	9%	13%	108
Bótaþegar	37%	9%	11%	20%	6%	18%	90
Móðurmál							
Íslenska	28%	14%	16%	22%	9%	11%	698
Annað mál	15%	15%	25%	10%	20%	15%	20

* Marktækur munur er á svörum milli hópa; $p < 0.05$

16. Almennt séð, hversu ánægð(ur) eða óánægð(ur) ertu með skipulag borgarinnar?

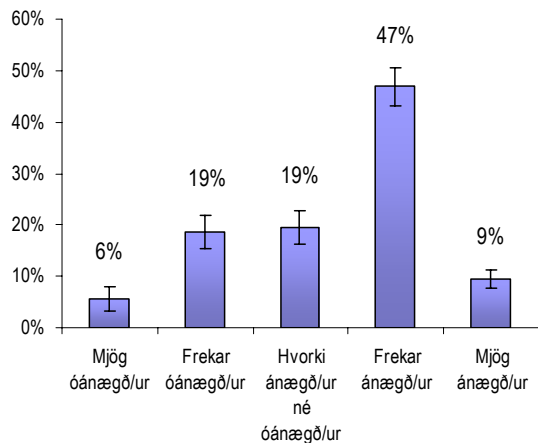


Anægja/óanægja með skipulag borgarinnar	Mjög óánægð/ur (1)	óánægð/ur (2)	ínægð/ur né óánægð/ur (3)	Frekar ánægð/ur (4)	Mjög ánægð/ur (5)	Fjöldi svara	Staðalfrávik	Meðaltal
Heild	10%	24%	23%	36%	6%	667	1,1	3,0
Kyn								
Karl	13%	24%	18%	38%	7%	309	1,2	3,0
Kona	8%	24%	27%	35%	5%	358	1,1	3,1
Aldur								
16-24 ára	3%	23%	28%	37%	8%	99	1,0	3,2
25-34 ára	9%	27%	20%	39%	5%	135	1,1	3,1
35-44 ára	10%	24%	26%	34%	7%	136	1,1	3,1
45-54 ára	13%	25%	21%	37%	4%	143	1,1	3,0
55-64 ára	14%	28%	19%	39%	1%	80	1,1	2,9
65-80 ára	15%	18%	26%	31%	11%	74	1,2	3,1
Hverfi								
Vesturbær	6%	25%	27%	36%	5%	77	1,0	3,1
Miðborg/Hlíðar	13%	31%	21%	30%	5%	104	1,1	2,8
Laugardalur/Háaleiti	11%	27%	18%	37%	7%	179	1,2	3,0
Breiðholt	11%	19%	25%	38%	6%	110	1,1	3,1
Árbær/Grafarholt	11%	19%	25%	40%	5%	80	1,1	3,1
Grafarvogur/Kjalarnes	8%	22%	26%	38%	6%	117	1,1	3,1
Menntun *								
Grunnskólapróf	9%	18%	23%	40%	10%	164	1,1	3,2
Framhaldsskólapróf-verklegt	12%	28%	21%	36%	3%	137	1,1	2,9
Framhaldsskólapróf-bóklegt	8%	28%	28%	29%	6%	113	1,1	3,0
Háskólapróf	12%	24%	22%	37%	5%	244	1,1	3,0
Fjölskyldutekjur								
Lægri en 250 þúsund	14%	22%	26%	31%	7%	106	1,2	2,9
250 til 399 þúsund	4%	28%	26%	35%	7%	141	1,0	3,1
400 til 549 þúsund	7%	25%	20%	40%	8%	115	1,1	3,2
550 þúsund eða hærri	14%	20%	20%	42%	4%	177	1,2	3,0
Starf								
Verka-/þjónustufólk	8%	27%	17%	40%	9%	93	1,1	3,2
Faglærð iðnaðarstörf	15%	23%	18%	39%	4%	71	1,2	2,9
Skrifstofustörf	11%	23%	25%	40%	1%	84	1,1	3,0
Sérfræði-/stjómunarstörf	10%	25%	22%	39%	5%	210	1,1	3,0
Atvinnurekendur	24%	18%	24%	29%	6%	17	1,3	2,8
Heimavinnandi/nemar	4%	24%	32%	30%	10%	103	1,0	3,2
Bótaþegar	15%	25%	20%	30%	9%	79	1,2	2,9
Móðurmál								
Íslenska	10%	24%	24%	37%	5%	647	1,1	3,0
Annað mál	22%	28%	0%	22%	28%	18	1,6	3,1

* Marktækur munur er á meðaltölum hópa; $p < 0.05$

1 2 3 4 5

17. Almennt séð, hversu ánægð(ur) eða óánægð(ur) ertu með gæði hins byggða umhverfis í borginni?



Ánægja/óánægja með gæði byggðs umhverfis

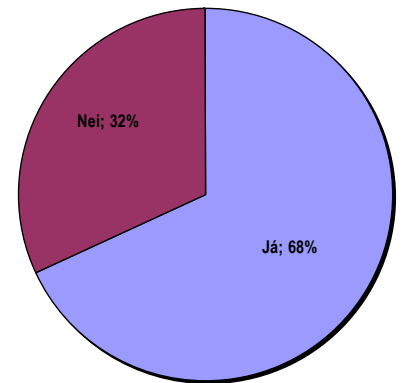
	Mjög óánægð/ur (1)	Frekar óánægð/ur (2)	Hvorki ánægð/ur né óánægð/ur (3)	Frekar ánægð/ur (4)	Mjög ánægð/ur (5)	Fjöldi svara	Staðalfrávik	Meðaltal
Heild	6%	19%	19%	47%	9%	653	1,1	3,4
Kyn								
Karl	6%	18%	20%	46%	11%	302	1,1	3,4
Kona	6%	19%	19%	48%	9%	351	1,1	3,3
Aldur *								
16-24 ára	2%	15%	15%	54%	14%	99	1,0	3,6
25-34 ára	8%	21%	21%	42%	8%	133	1,1	3,2
35-44 ára	4%	22%	23%	46%	5%	140	1,0	3,3
45-54 ára	6%	18%	22%	46%	8%	136	1,1	3,3
55-64 ára	6%	19%	13%	50%	13%	80	1,1	3,4
65-80 ára	8%	11%	18%	48%	15%	65	1,1	3,5
Hverfi *								
Vesturbær	3%	16%	21%	45%	16%	77	1,0	3,6
Miðborg/Hlíðar	12%	25%	22%	37%	4%	102	1,1	3,0
Laugardalur/Háaleiti	6%	17%	17%	50%	10%	174	1,1	3,4
Breiðholt	4%	17%	23%	46%	10%	108	1,0	3,4
Árbær/Grafarholt	3%	21%	16%	49%	12%	77	1,0	3,5
Grafarvogur/Kjalarnes	6%	17%	19%	50%	7%	115	1,0	3,3
Menntun *								
Grunnskólapróf	4%	12%	17%	53%	14%	160	1,0	3,6
Framhaldsskólapróf-verklegt	5%	18%	20%	50%	7%	132	1,0	3,4
Framhaldsskólapróf-bóklegt	5%	24%	19%	40%	12%	112	1,1	3,3
Háskólapróf	7%	20%	21%	44%	7%	236	1,1	3,2
Fjölskyldutekjur								
Lægri en 250 þúsund	9%	21%	15%	43%	12%	105	1,2	3,3
250 til 399 þúsund	4%	16%	22%	50%	8%	136	1,0	3,4
400 til 549 þúsund	4%	18%	18%	47%	13%	118	1,1	3,5
550 þúsund eða hærri	5%	16%	23%	49%	8%	173	1,0	3,4
Starf								
Verka-/þjónustufólk	3%	18%	19%	53%	6%	93	1,0	3,4
Faglærð iðnaðarstörf	6%	20%	29%	39%	6%	66	1,0	3,2
Skrifstofustörf	9%	16%	22%	43%	10%	88	1,1	3,3
Sérfræði-/stjórnunarstörf	4%	21%	20%	49%	7%	204	1,0	3,3
Atvinnurekendur	13%	13%	27%	33%	13%	15	1,3	3,2
Heimavinnandi/nemar	6%	17%	16%	48%	12%	99	1,1	3,4
Bótaþegar	5%	19%	14%	45%	18%	74	1,1	3,5
Móðurmál								
Íslenska	6%	18%	20%	47%	9%	633	1,1	3,4
Annað mál	6%	47%	6%	35%	6%	17	1,2	2,9

* Marktækur munur er á meðaltölum hópa; $p < 0.05$

1 2 3 4 5

18. Finnst þér að há hús geti átt rétt á sér í skipulagi borgarinnar?

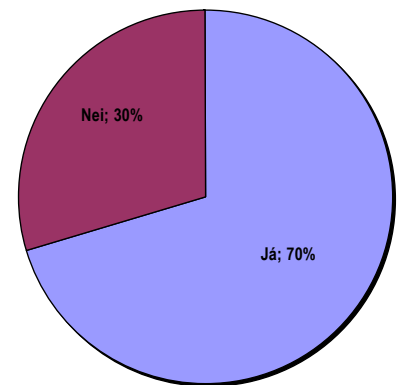
Eiga há hús rétt á sér í skipulagi borgarinnar?	Já	Nei	Fjöldi svara
Heild	68%	32%	686
Kyn *			
Karl	79%	21%	313
Kona	59%	41%	373
Aldur			
16-24 ára	63%	37%	99
25-34 ára	76%	24%	130
35-44 ára	68%	32%	142
45-54 ára	69%	31%	148
55-64 ára	69%	31%	86
65-80 ára	59%	41%	81
Hverfi			
Vesturbær	64%	36%	80
Miðborg/Hlíðar	68%	32%	105
Laugardalur/Háaleiti	65%	35%	190
Breiðholt	71%	29%	112
Árbær/Grafarholt	72%	28%	81
Grafarvogur/Kjalarnes	69%	31%	118
Menntun *			
Grunnskólapróf	58%	42%	172
Framhaldsskólapróf-verklegt	73%	27%	139
Framhaldsskólapróf-bóklegt	74%	26%	117
Háskólapróf	70%	30%	246
Fjölskyldutekjur *			
Lægrí en 250 þúsund	56%	44%	117
250 til 399 þúsund	70%	30%	142
400 til 549 þúsund	68%	32%	117
550 þúsund eða hærrí	75%	25%	179
Starf			
Verka-/þjónustufólk	62%	38%	100
Faglærð iðnaðarstörf	75%	25%	69
Skrifstofustörf	69%	31%	85
Sérfræði-/stjórnunarstörf	70%	30%	208
Atvinnurekendur	83%	17%	18
Heimavinnandi/nemar	64%	36%	105
Bótaþegar	66%	34%	86
Móðurmál			
Íslenska	68%	32%	664
Annað mál	58%	42%	19



* Marktækur munur er á svörum milli hópa; $p < 0.05$

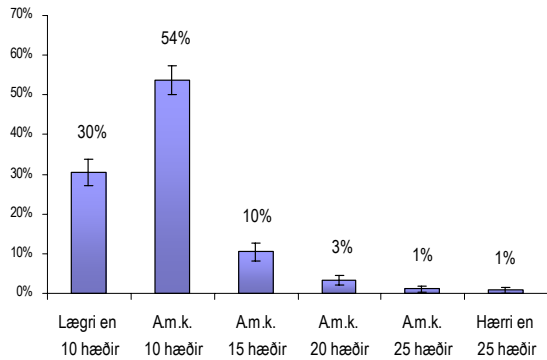
19. Vilt þú að fleiri háhýsi séu byggð í borginni?

Vilt þú að fleiri háhýsi séu byggð í borginni?	Já	Nei	Fjöldi svara
Heild	70%	30%	417
Kyn *			
Karl	80%	20%	225
Kona	59%	41%	192
Aldur *			
16-24 ára	69%	31%	58
25-34 ára	83%	17%	86
35-44 ára	73%	27%	86
45-54 ára	60%	40%	93
55-64 ára	61%	39%	49
65-80 ára	73%	27%	45
Hverfi			
Vesturbær	62%	38%	47
Miðborg/Hlíðar	69%	31%	62
Laugardalur/Háaleiti	72%	28%	106
Breiðholt	72%	28%	75
Árbær/Grafarholt	82%	18%	51
Grafarvogur/Kjalarnes	64%	36%	76
Menntun			
Grunnskólapróf	72%	28%	93
Framhaldsskólapróf-verklegt	76%	24%	88
Framhaldsskólapróf-bóklegt	69%	31%	75
Háskólapróf	67%	33%	154
Fjölskyldutekjur			
Lægrí en 250 þúsund	70%	30%	56
250 til 399 þúsund	67%	33%	92
400 til 549 þúsund	73%	27%	70
550 þúsund eða hærri	73%	27%	124
Starf			
Verka-/þjónustufólk	77%	23%	53
Faglærð iðnaðarstörf	77%	23%	48
Skrifstofustörf	64%	36%	53
Sérfræði-/stjórnunarstörf	67%	33%	132
Atvinnurekendur	69%	31%	13
Heimavinnandi/nemar	66%	34%	58
Bótaþegar	75%	25%	52
Móðurmál			
Íslenska	70%	30%	403
Annað mál	73%	27%	11



* Marktækur munur er á svörum milli hópa; $p < 0.05$

20. Hversu margar hæðir telur þú að hús þurfi að vera til að þú teljir þau vera háhýsi. Þurfa þau að vera að minnsta kosti 10 hæðir, 15 hæðir, 20 hæðir eða 25 hæðir?

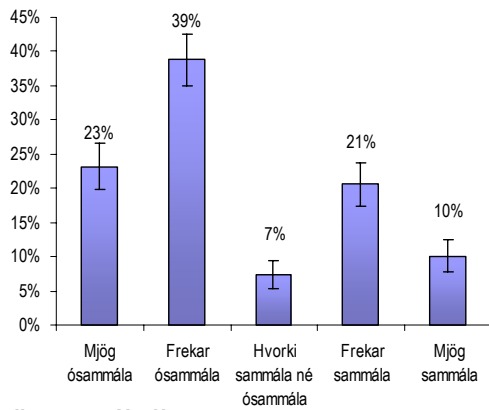


Hve margar hæðir þurfa að vera í háhýsi?

	Lægri en 10 hæðir	A.m.k. 10 hæðir	A.m.k. 15 hæðir	A.m.k. 20 hæðir	A.m.k. 25 hæðir	Hærrí en 25 hæðir	Fjöldi svara
Heild	30%	54%	10%	3%	1%	1%	715
Kyn *							
Karl	23%	54%	15%	5%	2%	1%	320
Kona	36%	53%	7%	2%	1%	1%	395
Aldur *							
16-24 ára	18%	49%	24%	6%	3%	0%	103
25-34 ára	25%	54%	13%	5%	1%	1%	141
35-44 ára	37%	51%	6%	3%	1%	1%	146
45-54 ára	35%	54%	7%	3%	1%	1%	153
55-64 ára	37%	56%	6%	1%	0%	0%	89
65-80 ára	28%	61%	7%	1%	1%	1%	83
Hverfi							
Vesturbær	32%	54%	5%	5%	3%	1%	79
Miðborg/Hlíðar	27%	58%	10%	3%	1%	0%	106
Laugardalur/Háaleiti	32%	55%	10%	2%	0%	1%	198
Breiðholt	30%	53%	10%	5%	2%	0%	122
Árbær/Grafarholt	32%	48%	13%	2%	2%	2%	85
Grafarvogur/Kjalarnes	29%	51%	14%	4%	1%	2%	125
Menntun							
Grunnskólapróf	23%	58%	13%	4%	2%	1%	182
Framhaldsskólapróf-verklegt	30%	50%	15%	3%	1%	1%	143
Framhaldsskólapróf-bóklegt	31%	56%	9%	3%	0%	1%	122
Háskólapróf	35%	52%	7%	3%	2%	1%	256
Fjölskyldutekjur							
Lægri en 250 þúsund	36%	56%	7%	0%	0%	1%	118
250 til 399 þúsund	28%	56%	10%	5%	1%	1%	151
400 til 549 þúsund	30%	58%	7%	3%	1%	2%	125
550 þúsund eða hærrí	31%	47%	14%	6%	2%	1%	180
Starf							
Verka-/þjónustufólk	31%	50%	15%	3%	1%	0%	108
Faglærð iðnaðarstörf	25%	58%	13%	4%	0%	0%	71
Skrifstofustörf	28%	54%	4%	9%	1%	3%	90
Sérfræði-/stjórnunarstörf	36%	51%	9%	3%	1%	0%	219
Atvinnurekendur	18%	59%	18%	6%	0%	0%	17
Heimavinnandi/nemar	27%	51%	17%	3%	2%	0%	107
Bótaþegar	27%	64%	7%	0%	1%	1%	88
Móðurmál							
Íslenska	30%	54%	11%	3%	1%	1%	693
Annað mál	30%	60%	10%	0%	0%	0%	20

* Marktækur munur er á svörum milli hópa; $p < 0.05$

21. Hversu sammála eða ósammála ertu því að nægilegt samráð sé haft við íbúa og hagsmunaaðila við gerð skipulags í borginni?

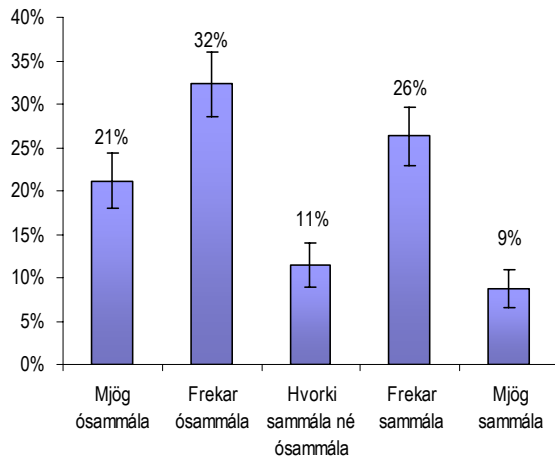


Nægilegt samráð við íbúa/hagsmunaaðila um gerð skipulags

	Mjög ósammála (1)	Frekar ósammála (2)	Hvorki sammála né ósammála (3)	Frekar sammála (4)	Mjög sammála (5)	Fjöldi svara	Staðalfrávik	Meðaltal
Heild	23%	39%	7%	21%	10%	642	1,3	2,6
Kyn								
Karl	22%	36%	6%	25%	11%	285	1,3	2,7
Kona	24%	41%	8%	17%	10%	357	1,3	2,5
Aldur								
16-24 ára	24%	34%	7%	19%	16%	83	1,4	2,7
25-34 ára	25%	32%	6%	24%	13%	126	1,4	2,7
35-44 ára	19%	48%	4%	21%	8%	135	1,2	2,5
45-54 ára	23%	41%	7%	21%	8%	142	1,3	2,5
55-64 ára	22%	40%	10%	19%	10%	83	1,3	2,6
65-80 ára	30%	34%	12%	16%	7%	73	1,3	2,4
Hverfi								
Vesturbær	17%	35%	12%	26%	12%	78	1,3	2,8
Miðborg/Hlíðar	24%	41%	9%	16%	9%	97	1,3	2,5
Laugardalur/Háaleiti	24%	40%	5%	19%	12%	177	1,4	2,5
Breiðholt	26%	35%	8%	21%	9%	108	1,3	2,5
Árbær/Grafarholt	22%	36%	5%	27%	9%	74	1,3	2,7
Grafarvogur/Kjalarnes	24%	43%	6%	19%	8%	108	1,3	2,4
Menntun								
Grunnskólapróf	24%	35%	6%	23%	12%	151	1,4	2,6
Framhaldsskólapróf-verklegt	24%	44%	5%	16%	11%	131	1,3	2,5
Framhaldsskólapróf-bóklegt	27%	38%	6%	20%	9%	107	1,3	2,5
Háskólapróf	21%	38%	10%	22%	9%	240	1,3	2,6
Fjölskyldutekjur								
Lægri en 250 þúsund	25%	36%	8%	18%	12%	106	1,4	2,6
250 til 399 þúsund	21%	41%	7%	20%	11%	135	1,3	2,6
400 til 549 þúsund	21%	40%	6%	23%	10%	113	1,3	2,6
550 þúsund eða hæri	20%	38%	9%	24%	10%	163	1,3	2,7
Starf								
Verka-/þjónustufólk	24%	36%	3%	25%	12%	95	1,4	2,6
Faglærð iðnaðarstarf	20%	38%	5%	24%	14%	66	1,4	2,7
Skrifstofustörf	23%	38%	6%	18%	15%	84	1,4	2,7
Sérfræði-/stjórnunarstarf	25%	39%	9%	20%	6%	204	1,2	2,4
Atvinnurekendur	24%	53%	0%	18%	6%	17	1,2	2,3
Heimavinnandi/nemar	22%	42%	8%	15%	13%	89	1,3	2,6
Bótaþegar	24%	36%	11%	21%	8%	75	1,3	2,5
Móðurmál								
Íslenska	23%	39%	7%	21%	10%	624	1,3	2,6
Annað mál	25%	50%	13%	13%	0%	16	1,0	2,1

Ekki er marktækur munur á meðaltölum hópa

22. Hversu sammála eða ósammála ertu því að þú fáiir nægilegar og skýrar upplýsingar um skipulags- og byggingarmál borgarinnar?



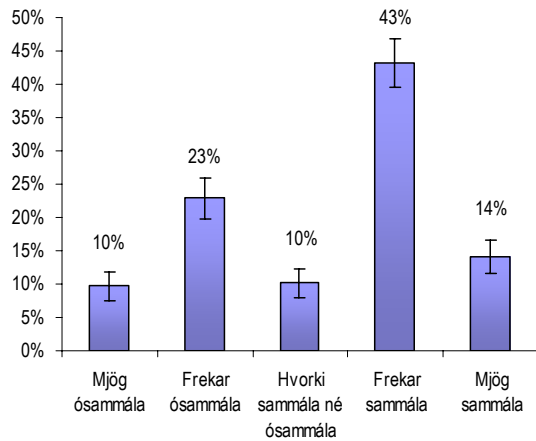
Nægilegar/skýrar

upplýsingar um skipulags- og byggingarmál

	Mjög ósammála (1)	Frekar ósammála (2)	Hvorki sammála né ósammála (3)	Frekar sammála (4)	Mjög sammála (5)	Fjöldi svara	Staðalfrávik	Meðaltal
Heild	21%	32%	11%	26%	9%	628	1,3	2,7
Kyn *								
Karl	20%	28%	12%	30%	11%	276	1,3	2,8
Kona	22%	36%	11%	23%	7%	352	1,3	2,6
Aldur								
16-24 ára	23%	28%	12%	22%	14%	90	1,4	2,8
25-34 ára	22%	36%	11%	22%	8%	125	1,3	2,6
35-44 ára	22%	34%	8%	27%	9%	131	1,3	2,7
45-54 ára	20%	31%	8%	34%	7%	137	1,3	2,8
55-64 ára	14%	39%	13%	29%	5%	77	1,2	2,7
65-80 ára	24%	25%	22%	21%	9%	68	1,3	2,7
Hverfi								
Vesturbær	18%	32%	7%	34%	9%	74	1,3	2,9
Miðborg/Hlíðar	24%	39%	15%	15%	7%	100	1,2	2,4
Laugardalur/Háaleiti	21%	33%	13%	25%	10%	175	1,3	2,7
Breiðholt	19%	30%	13%	32%	6%	100	1,3	2,8
Árbær/Grafarholt	18%	29%	8%	32%	13%	76	1,4	2,9
Grafarvogur/Kjalarnes	26%	30%	11%	25%	8%	103	1,3	2,6
Menntun								
Grunnskólapróf	21%	29%	11%	29%	9%	150	1,3	2,7
Framhaldsskólapróf-verklegt	18%	34%	7%	30%	11%	122	1,3	2,8
Framhaldsskólapróf-bóklegt	24%	26%	15%	25%	10%	106	1,3	2,7
Háskólapróf	22%	35%	12%	23%	7%	239	1,3	2,6
Fjölskyldutekjur								
Lægri en 250 þúsund	18%	35%	13%	23%	11%	104	1,3	2,7
250 til 399 þúsund	21%	30%	12%	28%	9%	129	1,3	2,7
400 til 549 þúsund	25%	28%	5%	35%	7%	110	1,4	2,7
550 þúsund eða hærri	17%	33%	14%	25%	12%	162	1,3	2,8
Starf *								
Verka-/þjónustufolk	20%	34%	12%	25%	10%	92	1,3	2,7
Faglærð iðnaðarstörf	15%	28%	7%	37%	13%	60	1,3	3,1
Skrifstofustörf	24%	32%	9%	24%	11%	82	1,4	2,7
Sérfræði-/stjórnunarstörf	24%	34%	13%	24%	5%	205	1,2	2,5
Atvinnurekendur	6%	71%	6%	12%	6%	17	1,0	2,4
Heimavinnaþingmenn	26%	31%	11%	22%	10%	90	1,3	2,6
Bótaþegar	17%	21%	17%	33%	13%	72	1,3	3,0
Móðurmál								
Íslenska	21%	32%	11%	26%	9%	609	1,3	2,7
Annað mál	24%	47%	12%	18%	0%	17	1,0	2,2

* Marktækur munur er á meðaltölum hópa; $p < 0.05$

**23a. Hversu sammála eða ósammála ertu eftirfarandi fullyrðingum?
Reykjavík er hrein og heilnæm borg.**

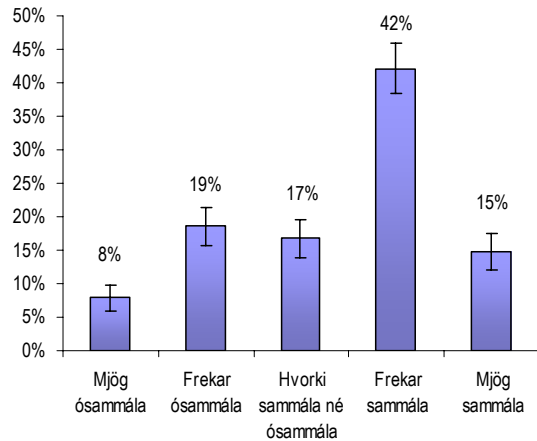


Reykjavík er hrein og heilnæm borg	Mjög ósammála (1)	Frekar ósammála (2)	Hvorki sammála né ósammála (3)	Frekar sammála (4)	Mjög sammála (5)	Fjöldi svara	Staðalfrávik	Meðaltal
Heild	10%	23%	10%	43%	14%	721	1,2	3,3
Kyn								
Karl	11%	20%	10%	42%	17%	326	1,3	3,3
Kona	9%	25%	10%	44%	12%	395	1,2	3,3
Aldur *								
16-24 ára	10%	21%	10%	45%	14%	104	1,2	3,3
25-34 ára	5%	21%	10%	48%	17%	141	1,1	3,5
35-44 ára	8%	19%	10%	51%	12%	145	1,2	3,4
45-54 ára	13%	28%	12%	36%	11%	155	1,3	3,0
55-64 ára	13%	30%	8%	35%	14%	91	1,3	3,1
65-80 ára	12%	18%	12%	41%	18%	85	1,3	3,4
Hverfi								
Vesturbær	15%	27%	7%	43%	9%	82	1,3	3,0
Miðborg/Hlíðar	14%	26%	10%	36%	14%	108	1,3	3,1
Laugardalur/Háaleiti	7%	21%	10%	47%	16%	199	1,2	3,4
Breiðholt	8%	24%	12%	39%	17%	124	1,2	3,3
Árbær/Grafarholt	13%	18%	13%	45%	12%	85	1,3	3,2
Grafarvogur/Kjalarnes	7%	23%	9%	47%	15%	123	1,2	3,4
Menntun								
Grunnskólapróf	9%	25%	14%	38%	15%	183	1,2	3,3
Framhaldsskólapróf-verklegt	10%	28%	6%	40%	15%	144	1,3	3,2
Framhaldsskólapróf-bóklegt	10%	24%	11%	38%	16%	123	1,3	3,3
Háskólapróf	10%	17%	10%	50%	13%	258	1,2	3,4
Fjölskyldutekjur *								
Lægri en 250 þúsund	11%	26%	11%	31%	21%	122	1,3	3,3
250 til 399 þúsund	11%	26%	11%	42%	9%	151	1,2	3,1
400 til 549 þúsund	10%	22%	14%	42%	12%	126	1,2	3,2
550 þúsund eða hærrí	5%	17%	8%	49%	20%	182	1,1	3,6
Starf								
Verka-/þjónustufólk	9%	31%	11%	38%	11%	108	1,2	3,1
Faglærð iðnaðarstörf	11%	22%	11%	36%	21%	73	1,3	3,3
Skrifstofustörf	8%	23%	11%	41%	17%	90	1,2	3,4
Sérfræði-/stjórnunarstörf	9%	20%	9%	48%	13%	220	1,2	3,4
Atvinnurekendur	5%	37%	5%	42%	11%	19	1,2	3,2
Heimavinnandi/nemar	10%	16%	9%	50%	14%	107	1,2	3,4
Bótaþegar	13%	26%	10%	36%	16%	90	1,3	3,1
Móðurmál								
Íslenska	10%	23%	10%	43%	14%	699	1,2	3,3
Annað mál	10%	15%	25%	40%	10%	20	1,2	3,3

* Marktækur munur er á meðaltölum hópa; $p < 0.05$

1 2 3 4 5

23b. Hversu sammála eða ósammála ertu eftirfarandi fullyrðingum?
Hönnun bygginga á vegum Reykjavíkurborgar er fagleg og metnaðarfull.

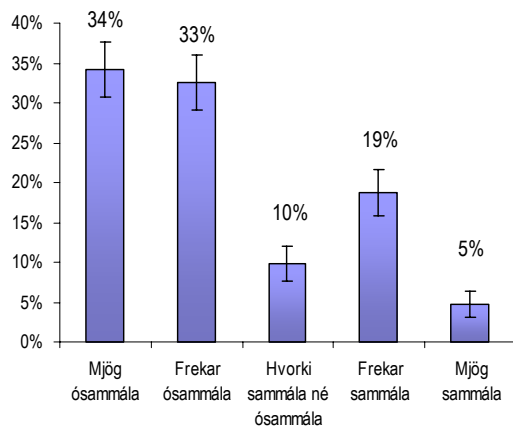


Hönnun bygginga er fagleg og metnaðarfull

	Mjög ósammála (1)	Frekar ósammála (2)	Hvorki sammála né ósammála (3)	Frekar sammála (4)	Mjög sammála (5)	Fjöldi svara	Staðalfrávik	Meðaltal
Heild	8%	19%	17%	42%	15%	674	1,2	3,4
Kyn *								
Karl	7%	16%	15%	44%	17%	311	1,2	3,5
Kona	9%	21%	18%	40%	12%	363	1,2	3,3
Aldur								
16-24 ára	8%	19%	15%	45%	14%	103	1,2	3,4
25-34 ára	6%	14%	16%	50%	14%	130	1,1	3,5
35-44 ára	9%	17%	18%	41%	15%	139	1,2	3,4
45-54 ára	8%	22%	13%	38%	19%	144	1,2	3,4
55-64 ára	8%	24%	16%	39%	13%	85	1,2	3,2
65-80 ára	8%	16%	26%	38%	11%	73	1,1	3,3
Hverfi								
Vesturbær	8%	14%	28%	39%	11%	79	1,1	3,3
Miðborg/Hlíðar	10%	15%	22%	44%	10%	101	1,1	3,3
Laugardalur/Háaleiti	8%	22%	16%	38%	16%	180	1,2	3,3
Breiðholt	6%	20%	14%	42%	18%	113	1,2	3,4
Árbær/Grafarholt	8%	18%	11%	48%	14%	83	1,2	3,4
Grafarvogur/Kjalarnes	8%	18%	14%	45%	16%	118	1,2	3,4
Menntun								
Grunnskólapróf	7%	22%	12%	42%	17%	174	1,2	3,4
Framhaldsskólapróf-verklegt	7%	20%	20%	35%	17%	133	1,2	3,4
Framhaldsskólapróf-bóklegt	10%	18%	16%	46%	10%	111	1,2	3,3
Háskólapróf	8%	15%	18%	44%	15%	244	1,2	3,4
Fjölskyldutekjur								
Lægri en 250 þúsund	6%	21%	19%	37%	16%	110	1,2	3,4
250 til 399 þúsund	7%	19%	19%	42%	13%	134	1,1	3,3
400 til 549 þúsund	5%	16%	15%	46%	19%	123	1,1	3,6
550 þúsund eða hærri	7%	14%	17%	46%	16%	180	1,1	3,5
Starf								
Verka-/þjónustufólk	11%	20%	19%	33%	17%	104	1,3	3,3
Faglærð iðnaðarstörf	9%	15%	14%	49%	12%	65	1,2	3,4
Skrifstofustörf	7%	25%	13%	37%	18%	89	1,2	3,3
Sérfræði-/stjórnunarstörf	7%	16%	18%	45%	14%	206	1,1	3,4
Atvinnurekendur	6%	38%	13%	31%	13%	16	1,2	3,1
Heimavinnandi/nemar	5%	17%	15%	50%	14%	101	1,1	3,5
Bótaþegar	11%	19%	20%	38%	11%	79	1,2	3,2
Móðurmál								
Íslenska	8%	19%	17%	42%	15%	654	1,2	3,4
Annað mál	5%	16%	21%	53%	5%	19	1,0	3,4

* Marktækur munur er á meðaltölum hópa; $p < 0.05$

**23c. Hversu sammála eða ósammála ertu eftirfarandi fullyrðingum?
Gatnakerfið í Reykjavík er öruggt.**

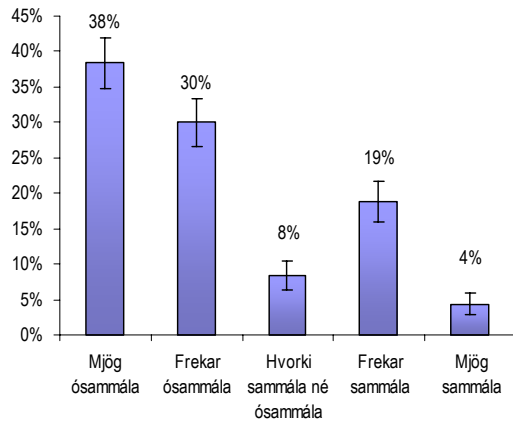


Gatnakerfið í Reykjavík er öruggt

	Mjög ósammála (1)	Frekar ósammála (2)	Hvorki sammála né ósammála (3)	Frekar sammála (4)	Mjög sammála (5)	Fjöldi svara	Staðalfrávik	Meðaltal
Heild	34%	33%	10%	19%	5%	716	1,2	2,3
Kyn *								
Karl	35%	27%	10%	22%	6%	325	1,3	2,4
Kona	34%	37%	9%	16%	4%	391	1,2	2,2
Aldur *								
16-24 ára	26%	26%	11%	23%	14%	103	1,4	2,7
25-34 ára	33%	32%	12%	19%	4%	138	1,2	2,3
35-44 ára	30%	32%	11%	25%	2%	145	1,2	2,4
45-54 ára	40%	38%	8%	9%	5%	155	1,1	2,0
55-64 ára	40%	29%	7%	22%	3%	91	1,3	2,2
65-80 ára	36%	37%	10%	17%	1%	84	1,1	2,1
Hverfi								
Vesturbær	26%	35%	13%	21%	5%	80	1,2	2,4
Miðborg/Hlíðar	38%	31%	8%	19%	4%	106	1,2	2,2
Laugardalur/Háaleiti	31%	35%	9%	18%	8%	197	1,3	2,4
Breiðholt	41%	29%	8%	20%	2%	124	1,2	2,1
Árbær/Grafarholt	35%	29%	11%	20%	5%	85	1,3	2,3
Grafarvogur/Kjalarnes	34%	35%	11%	16%	4%	124	1,2	2,2
Menntun								
Grunnskólapróf	30%	32%	11%	21%	7%	183	1,3	2,4
Framhaldsskólapróf-verklegt	36%	29%	7%	22%	6%	144	1,3	2,3
Framhaldsskólapróf-bóklegt	38%	30%	9%	17%	6%	120	1,3	2,2
Háskólapróf	33%	36%	11%	16%	3%	257	1,1	2,2
Fjölskyldutekjur								
Lægri en 250 þúsund	37%	35%	11%	12%	5%	119	1,2	2,1
250 til 399 þúsund	33%	34%	5%	22%	6%	149	1,3	2,3
400 til 549 þúsund	32%	30%	13%	21%	4%	126	1,2	2,3
550 þúsund eða hærra	29%	35%	12%	20%	4%	182	1,2	2,4
Starf								
Verka-/þjónustufólk	34%	29%	9%	20%	7%	108	1,3	2,4
Faglærð iðnaðarstörf	40%	30%	7%	16%	7%	73	1,3	2,2
Skrifstofustörf	35%	28%	10%	24%	3%	89	1,3	2,3
Sérfræði-/stjórnunarstörf	32%	38%	10%	17%	2%	220	1,1	2,2
Atvinnurekendur	68%	16%	0%	11%	5%	19	1,2	1,7
Heimavinnandi/nemar	26%	35%	10%	20%	9%	105	1,3	2,5
Bótaþegar	38%	32%	11%	17%	2%	88	1,2	2,1
Móðurmál								
Íslenska	34%	33%	10%	19%	4%	695	1,2	2,3
Annað mál	30%	35%	5%	15%	15%	20	1,5	2,5

* Marktækur munur er á meðaltölum hópa; $p < 0.05$

**23d. Hversu sammála eða ósammála ertu eftirfarandi fullyrðingum?
Gatnakerfið í Reykjavík er greiðfært.**

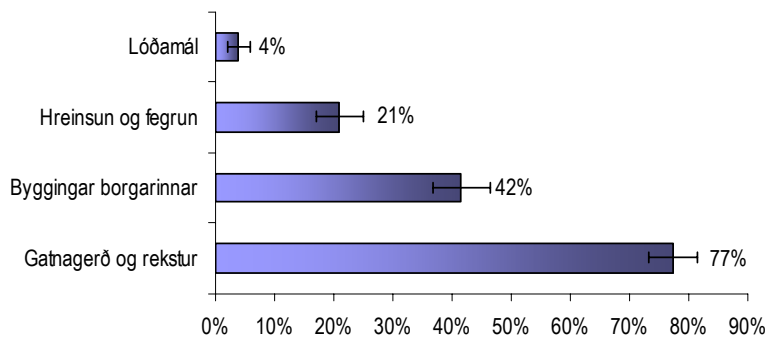


Gatnakerfið í Reykjavík er greiðfært

	Mjög ósammála (1)	Frekar ósammála (2)	Hvorki sammála né ósammála (3)	Frekar sammála (4)	Mjög sammála (5)	Fjöldi svara	Staðalfrávik	Meðaltal
Heild	38%	30%	8%	19%	4%	716	1,3	2,2
Kyn								
Karl	40%	25%	10%	21%	5%	326	1,3	2,3
Kona	37%	34%	7%	17%	4%	390	1,2	2,2
Aldur *								
16-24 ára	30%	27%	11%	27%	6%	104	1,3	2,5
25-34 ára	38%	33%	6%	19%	5%	141	1,3	2,2
35-44 ára	39%	30%	8%	19%	5%	145	1,3	2,2
45-54 ára	44%	33%	8%	12%	3%	154	1,1	2,0
55-64 ára	42%	26%	10%	18%	4%	91	1,3	2,2
65-80 ára	36%	28%	10%	23%	2%	81	1,2	2,3
Hverfi								
Vesturbær	40%	31%	8%	15%	6%	80	1,3	2,2
Miðborg/Hlíðar	42%	28%	5%	20%	6%	107	1,3	2,2
Laugardalur/Háaleiti	31%	35%	9%	20%	6%	198	1,3	2,3
Breiðholt	37%	24%	14%	21%	3%	123	1,3	2,3
Árbær/Grafarholt	44%	27%	8%	18%	4%	85	1,2	2,1
Grafarvogur/Kjalames	44%	30%	7%	18%	2%	123	1,2	2,0
Menntun *								
Grunnskólapróf	31%	27%	10%	25%	6%	181	1,3	2,5
Framhaldsskólapróf-verklegt	44%	24%	10%	17%	4%	144	1,3	2,1
Framhaldsskólapróf-bóklegt	42%	28%	5%	21%	4%	121	1,3	2,2
Háskólapróf	38%	35%	8%	15%	3%	258	1,2	2,1
Fjölskyldutekjur								
Lægri en 250 þúsund	37%	29%	12%	17%	5%	118	1,3	2,2
250 til 399 þúsund	35%	36%	5%	20%	4%	151	1,2	2,2
400 til 549 þúsund	40%	24%	12%	21%	4%	126	1,3	2,3
550 þúsund eða hærri	36%	30%	9%	20%	5%	182	1,3	2,3
Starf *								
Verka-/þjónustufólk	35%	25%	11%	25%	4%	108	1,3	2,4
Faglærð iðnaðarstörf	52%	21%	11%	11%	5%	73	1,3	2,0
Skrifstofustörf	43%	31%	3%	18%	4%	90	1,3	2,1
Sérfræði-/stjórnunarstörf	36%	38%	9%	15%	3%	219	1,1	2,1
Atvinnurekendur	58%	26%	5%	11%	0%	19	1,0	1,7
Heimavinnandi/nemar	33%	32%	6%	22%	7%	107	1,3	2,4
Bótaþegar	36%	23%	10%	26%	5%	86	1,3	2,4
Móðurmál								
Íslenska	39%	30%	8%	19%	4%	695	1,2	2,2
Annað mál	35%	30%	5%	20%	10%	20	1,4	2,4

* Marktækur munur er á meðaltölum hópa; $p < 0,05$

24. Getur þú nefnt þau verkefni sem Framkvæmdasvið Reykjavíkurborgar sinnir?

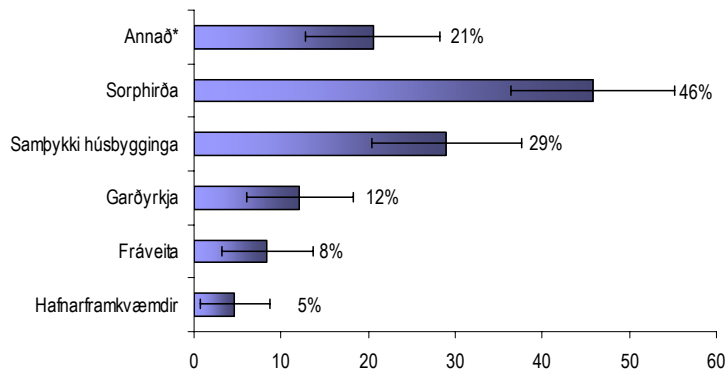


Verkefni sem Framkvæmdasvið sinnir

	Gatnagerð og rekstur gatnakerfis	Hreinsun og fegurun borgarinnar	Byggingar borgarinnar	Lóðamál	Fjöldi svara
Heild	77%	21%	42%	4%	390
Kyn					
Karl	82%	20%	40%	3%	174
Kona	74%	22%	43%	5%	216
Aldur					
16-24 ára	77%	19%	40%	0%	43
25-34 ára	71%	22%	42%	8%	73
35-44 ára	82%	22%	40%	2%	90
45-54 ára	80%	15%	48%	5%	95
55-64 ára	78%	24%	35%	0%	46
65-80 ára	72%	30%	37%	5%	43
Hverfi					
Vesturbær	79%	26%	33%	7%	43
Miðborg/Hlíðar	83%	23%	36%	5%	66
Laugardalur/Háaleiti	78%	18%	47%	3%	105
Breiðholt	75%	22%	32%	3%	65
Árbær/Grafarholt	66%	19%	45%	6%	47
Grafarvogur/Kjalarnes	80%	22%	52%	2%	64
Menntun					
Grunnskólapróf	72%	25%	37%	3%	76
Framhaldsskólapróf-verklegt	73%	21%	40%	2%	85
Framhaldsskólapróf-bóklegt	77%	26%	33%	3%	66
Háskólapróf	83%	18%	47%	6%	158
Fjölskyldutekjur					
Lægri en 250 þúsund	75%	23%	30%	5%	57
250 til 399 þúsund	79%	25%	33%	1%	81
400 til 549 þúsund	80%	19%	52%	4%	75
550 þúsund eða hærr	82%	19%	44%	5%	112
Starf					
Verka-/þjónustufólk	75%	15%	45%	4%	53
Faglærð iðnaðarstörf	84%	22%	22%	0%	37
Skrifstofustörf	79%	17%	31%	2%	48
Sérfræði-/stjórnumarstörf	80%	18%	53%	5%	137
Atvinnurekendur	62%	8%	46%	15%	13
Heimavinnandi/nemar	77%	29%	33%	2%	48
Bótaþegar	72%	35%	37%	4%	46
Móðurmál					
Íslenska	77%	21%	42%	4%	375
Annað mál	79%	29%	29%	0%	14

Ekki er reiknuð marktækt þar sem nefna mátti fleiri en einn svarmöguleika

**24a. Getur þú nefnt þau verkefni sem Framkvæmdasvið Reykjavíkurborgar sinnir?
Verkefni sem fólk nefnir en heyrir í raun ekki undir Framkvæmdasvið**



Verkefni sem

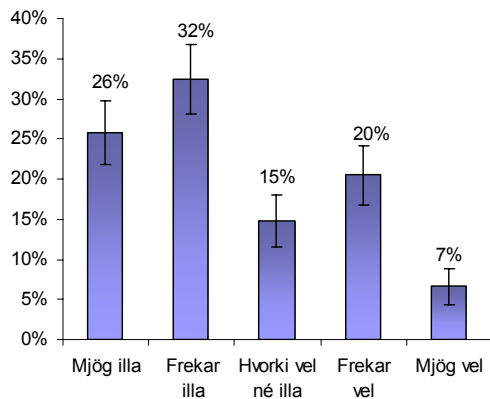
Framkvæmdasvið sinnir - 2

	Samþykki húsbýgginga	Hafnarframkvæmdir	Fráveita	Sorphirða (almenn sorphirða)	Garðyrkja (lystigardar)	Annað*	Fjöldi svara
Heild	29%	5%	8,4	45,8	12%	21%	107
Kyn							
Karl	30%	4%	9%	45%	15%	15%	53
Kona	28%	6%	7%	46%	9%	26%	54
Aldur							
16-24 ára	20%	0%	0%	40%	10%	40%	10
25-34 ára	27%	13%	0%	47%	7%	13%	15
35-44 ára	46%	4%	14%	39%	18%	14%	28
45-54 ára	23%	0%	17%	50%	10%	20%	30
55-64 ára	42%	8%	0%	50%	17%	8%	12
65-80 ára	0%	8%	0%	50%	8%	42%	12
Hverfi							
Vesturbær	20%	0%	20%	50%	0%	30%	10
Miðborg/Hlíðar	24%	6%	12%	41%	12%	29%	17
Laugardalur/Háaleiti	38%	3%	3%	44%	13%	19%	32
Breiðholt	13%	0%	6%	63%	19%	13%	16
Árbær/Grafarholt	60%	7%	0%	33%	13%	7%	15
Grafarvogur/Kjalarnes	12%	12%	18%	47%	12%	29%	17
Menntun							
Grunnskólapróf	20%	0%	13%	60%	13%	27%	15
Framhaldsskólapróf-verklegt	38%	8%	8%	42%	8%	12%	26
Framhaldsskólapróf-bóklegt	47%	0%	5%	42%	21%	16%	19
Háskólapróf	20%	7%	9%	44%	11%	24%	45
Fjölskyldutekjur							
Lægri en 250 þúsund	25%	13%	6%	38%	25%	25%	16
250 til 399 þúsund	22%	0%	6%	61%	0%	22%	18
400 til 549 þúsund	45%	0%	15%	55%	5%	5%	20
550 þúsund eða hærri	29%	10%	10%	35%	13%	26%	31
Starf							
Verka-/þjónustufólk	53%	6%	18%	41%	29%	6%	17
Faglærð iðnaðarstörf	20%	0%	10%	40%	20%	30%	10
Skrifstofustörf	21%	0%	21%	50%	0%	14%	14
Sérfræði-/stjórnunarstörf	26%	9%	6%	50%	6%	21%	34
Atvinnurekendur	67%	0%	0%	33%	0%	0%	3
Heimavinnandi/nemar	17%	0%	0%	42%	17%	42%	12
Bótaþegar	27%	7%	0%	47%	7%	27%	15
Móðurmál							
Íslenska	30%	5%	9%	45%	13%	20%	104
Annað mál	0%	0%	0%	67%	0%	33%	3

Ekki er reiknuð marktækt þar sem nefna mátti fleiri en einn svarmöguleika

* Annað er talið upp í viðauka 1

25. Hversu vel eða illa þekkir þú til starfssemi Velferðarsviðs Reykjavíkurborgar?



Hve vel/illa þekkir þú starfssemi Velferðarsviðs?¹

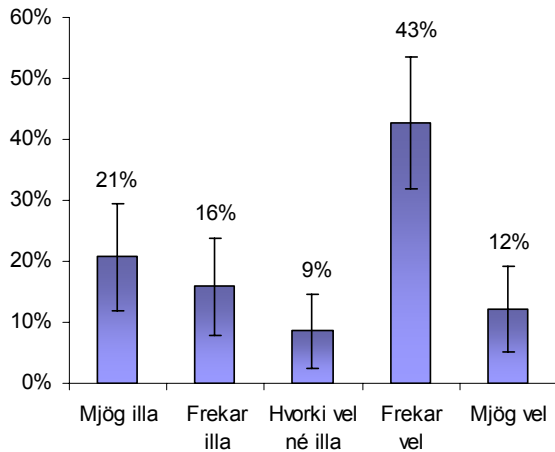
	Mjög illa (1)	Frekar illa (2)	Hvorki vel né illa (3)	Frekar vel (4)	Mjög vel (5)	Fjöldi svara	Staðalfrávik	Meðaltal
Heild	26%	32%	15%	20%	7%	454	1,3	2,5
Kyn *								
Karl	30%	38%	13%	16%	4%	195	1,2	2,3
Kona	23%	28%	16%	24%	9%	259	1,3	2,7
Aldur *								
16-24 ára	39%	35%	16%	6%	3%	62	1,1	2,0
25-34 ára	27%	33%	12%	24%	3%	90	1,2	2,4
35-44 ára	30%	28%	15%	18%	9%	96	1,3	2,5
45-54 ára	19%	31%	18%	24%	7%	108	1,2	2,7
55-64 ára	23%	34%	15%	17%	11%	53	1,3	2,6
65-80 ára	16%	36%	11%	33%	4%	45	1,2	2,8
Hverfi								
Vesturbær	15%	34%	16%	26%	8%	61	1,2	2,8
Miðborg/Hlíðar	27%	20%	18%	32%	4%	79	1,3	2,7
Laugardalur/Háaleiti	29%	37%	15%	15%	4%	124	1,2	2,3
Breiðholt	27%	30%	14%	23%	5%	73	1,3	2,5
Árbær/Grafarholt	29%	35%	12%	14%	10%	49	1,3	2,4
Grafarvogur/Kjalarnes	25%	37%	13%	13%	12%	68	1,3	2,5
Menntun								
Grunnskólapróf	24%	35%	13%	22%	7%	102	1,3	2,5
Framhaldsskólapróf-verklegt	35%	28%	14%	15%	7%	85	1,3	2,3
Framhaldsskólapróf-bóklegt	27%	33%	15%	17%	7%	81	1,3	2,4
Háskólapróf	22%	31%	17%	24%	6%	181	1,2	2,6
Fjölskyldutekjur *								
Lægr en 250 þúsund	23%	32%	8%	30%	7%	74	1,3	2,6
250 til 399 þúsund	15%	33%	21%	21%	11%	101	1,2	2,8
400 til 549 þúsund	27%	29%	18%	20%	6%	84	1,3	2,5
550 þúsund eða hærri	33%	37%	14%	13%	3%	123	1,1	2,2
Starf *								
Verka-/þjónustufólk	41%	34%	8%	16%	2%	64	1,1	2,0
Faglærð iðnaðarstörf	29%	36%	19%	7%	10%	42	1,2	2,3
Skrifstofustörf	30%	29%	14%	22%	5%	63	1,3	2,4
Sérfræði-/stjórnunarstörf	19%	30%	17%	25%	9%	153	1,3	2,8
Atvinnurekendur	50%	25%	13%	13%	0%	8	1,1	1,9
Heimavinnandi/nemar	28%	26%	22%	18%	6%	68	1,2	2,5
Bótaþegar	13%	45%	6%	28%	8%	53	1,2	2,7
Móðurmál								
Íslenska	26%	32%	15%	21%	6%	448	1,3	2,5
Annað mál	0%	40%	40%	20%	0%	5	0,8	2,8

* Marktækur munur er á meðaltölum hópa; $p < 0.05$

1. Hér eru aðeins birtar niðurstöður fyrir þá sem sögðust þekkja til Velferðarsviðs

1 2 3 4 5

26. Hversu vel eða illa þekkir þú til félagsstarfs eldri borgara í Reykjavík?



Hve vel/illa þekkir þú til félagsstarfs eldri borgara¹

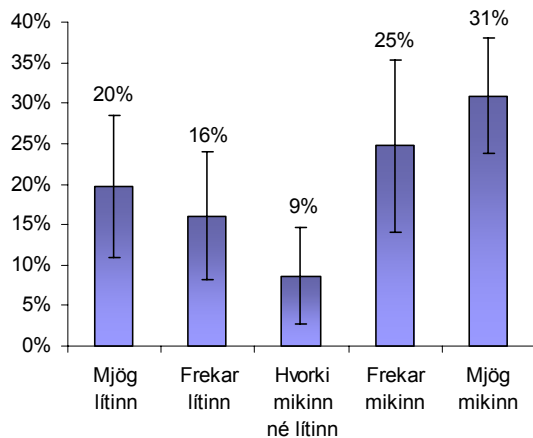
	Mjög illa (1)	Frekar illa (2)	Hvorki vel né illa (3)	Frekar vel (4)	Mjög vel (5)	Fjöldi svara	Staðalfrávik	Meðaltal
Heild	21%	16%	9%	43%	12%	82	1,4	3,1
Kyn								
Karl	25%	19%	8%	36%	11%	36	1,4	2,9
Kona	17%	13%	9%	48%	13%	46	1,3	3,3
Hverfi								
Vesturbær	11%	11%	11%	67%	0%	9	1,1	3,3
Miðborg/Hlíðar	22%	22%	0%	44%	11%	9	1,5	3,0
Laugardalur/Háaleiti	14%	8%	8%	51%	19%	37	1,3	3,5
Breiðholt	31%	19%	13%	25%	13%	16	1,5	2,7
Árbær/Grafarholt	67%	0%	0%	33%	0%	3	1,7	2,0
Grafarvogur/Kjalarnes	25%	50%	13%	13%	0%	8	1,0	2,1
Menntun								
Grunnskólapróf	17%	23%	10%	40%	10%	30	1,3	3,0
Framhaldsskólapróf-verklegt	29%	17%	0%	42%	13%	24	1,5	2,9
Framhaldsskólapróf-bóklegt	10%	10%	30%	30%	20%	10	1,3	3,4
Háskólapróf	24%	0%	6%	59%	12%	17	1,4	3,4
Fjölskyldutekjur								
Lægri en 250 þúsund	14%	16%	7%	47%	16%	43	1,3	3,3
250 til 399 þúsund	27%	27%	7%	33%	7%	15	1,4	2,7
400 til 549 þúsund	0%	0%	33%	67%	0%	3	0,6	3,7
550 þúsund eða hærri	20%	0%	20%	60%	0%	5	1,3	3,2
Starf								
Verka-/þjónustufólk	100%	0%	0%	0%	0%	1	,	1,0
Faglærð iðnaðarstörf	20%	20%	0%	40%	20%	5	1,6	3,2
Sérfræði-/stjórnunarstörf	30%	0%	10%	40%	20%	10	1,6	3,2
Atvinnurekendur	25%	0%	0%	50%	25%	4	1,7	3,5
Heimavinnandi/nemar	0%	0%	0%	67%	33%	3	0,6	4,3
Bótaþegar	19%	20%	10%	42%	8%	59	1,3	3,0
Móðurmál								
Íslenska	22%	17%	8%	42%	12%	78	1,4	3,1
Annað mál	0%	0%	25%	50%	25%	4	0,8	4,0

* Marktækur munur er á meðaltölum hópa; $p < 0,05$

1. Aðeins svarendur á aldrinum 65-80 ára voru spurðir þessarar spurningar

1 2 3 4 5

27 Hversu mikinn eða lítinn áhuga hefur þú á að fá kynningu á félagsstarfi eldri borgara í Reykjavík?



Áhugi á kynningu á félagsstarfi eldri borgara¹

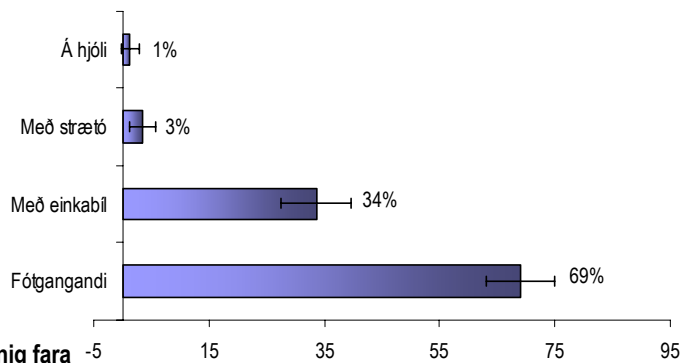
	Mjög lítinn (1)	Frekar lítinn (2)	Hvorki mikinn né lítinn (3)	Frekar mikinn (4)	Mjög mikinn (5)	Fjöldi svara	Staðalfrávik	Meðaltal
Heild	20%	16%	9%	25%	31%	81	1,5	3,3
Kyn								
Karl	16%	16%	11%	27%	30%	37	1,5	3,4
Kona	23%	16%	7%	23%	32%	44	1,6	3,3
Hverfi								
Vesturbær	13%	13%	0%	38%	38%	8	1,5	3,8
Miðborg/Hlíðar	22%	0%	0%	44%	33%	9	1,6	3,7
Laugardalur/Háaleiti	24%	21%	11%	18%	26%	38	1,6	3,0
Breiðholt	27%	7%	13%	20%	33%	15	1,7	3,3
Árbær/Grafarholt	0%	0%	33%	67%	0%	3	0,6	3,7
Grafarvogur/Kjalarnes	0%	38%	0%	13%	50%	8	1,5	3,8
Menntun								
Grunnskólapróf	21%	17%	0%	31%	31%	29	1,6	3,3
Framhaldsskólapróf-verklegt	26%	4%	22%	17%	30%	23	1,6	3,2
Framhaldsskólapróf-bóklegt	9%	36%	9%	27%	18%	11	1,4	3,1
Háskólapróf	18%	18%	6%	18%	41%	17	1,6	3,5
Fjölskyldutekjur								
Lægrí en 250 þúsund	22%	15%	7%	27%	29%	41	1,6	3,3
250 til 399 þúsund	13%	13%	0%	27%	47%	15	1,5	3,8
400 til 549 þúsund	0%	33%	0%	0%	67%	3	1,7	4,0
550 þúsund eða hærrí	17%	0%	17%	50%	17%	6	1,4	3,5
Starf								
Verka-/þjónustufólk	0%	0%	0%	0%	100%	1	,	5,0
Faglærð iðnaðarstörf	40%	0%	40%	0%	20%	5	1,7	2,6
Sérfræði-/stjórnunarstörf	9%	9%	9%	45%	27%	11	1,3	3,7
Atvinnurekendur	25%	50%	0%	0%	25%	4	1,7	2,5
Heimavinandi/nemar	33%	0%	0%	0%	67%	3	2,3	3,7
Bótáþegar	19%	18%	7%	26%	30%	57	1,5	3,3
Móðurmál								
Íslenska	19%	14%	9%	25%	32%	77	1,5	3,4
Annað mál	25%	50%	0%	25%	0%	4	1,3	2,3

Ekki er marktækur munur á meðaltölum hópa

1. Aðeins svarendur á aldrinum 65-80 ára voru spurðir þessarar spurningar

1 2 3 4 5

28. Hvernig fór grunnskólabarnið þitt/fóru grunnskólabörnin í skólann í morgun? Fór það/pau fótgangandi, á hjóli, með einkabíl eða með strætó?

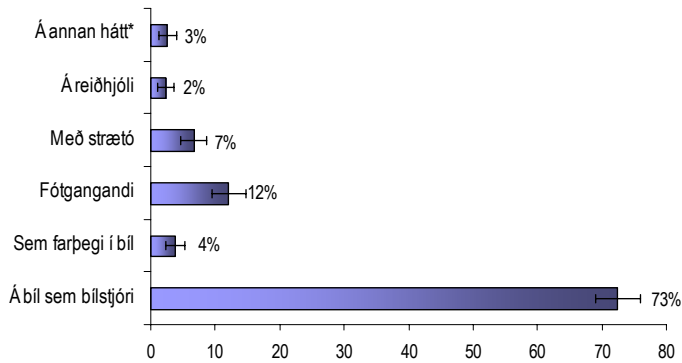


Hvernig fara grunnskólabörnin í skólann?

	Fótgangandi	Á hjóli	Með einkabíl	Með strætó	Fjöldi svara
Heild	69%	1%	34%	3%	232
Kyn					
Karl	70%	1%	32%	3%	100
Kona	68%	2%	35%	4%	132
Aldur					
16-24 ára	82%	3%	13%	8%	39
25-34 ára	78%	0%	28%	3%	40
35-44 ára	61%	1%	45%	1%	96
45-54 ára	67%	2%	33%	6%	54
55-64 ára	100%	0%	0%	0%	2
65-80 ára	0%	0%	100%	0%	1
Hverfi					
Vesturbær	72%	0%	32%	12%	25
Miðborg/Hlíðar	77%	0%	30%	3%	30
Laugardalur/Háaleiti	65%	2%	38%	0%	55
Breiðholt	69%	0%	33%	0%	36
Árbær/Grafarholt	58%	0%	35%	12%	26
Grafarvogur/Kjalarnes	72%	3%	32%	2%	60
Menntun					
Grunnskólapróf	65%	4%	30%	9%	54
Framhaldsskólapróf-verklegt	65%	3%	38%	0%	37
Framhaldsskólapróf-bóklegt	75%	0%	27%	2%	44
Háskólapróf	71%	0%	37%	2%	95
Fjölskyldutekjur					
Lægr en 250 þúsund	71%	0%	35%	6%	17
250 til 399 þúsund	75%	2%	25%	5%	44
400 til 549 þúsund	70%	0%	37%	4%	46
550 þúsund eða hærr	59%	1%	46%	3%	78
Starf					
Verka-/þjónustufólk	69%	1%	33%	4%	35
Faglærð iðnaðarstörf	75%	0%	50%	0%	22
Skrifstofustörf	69%	6%	31%	6%	36
Sérfræði-/stjórnunarstörf	45%	0%	55%	0%	84
Atvinnurekendur	69%	0%	36%	0%	7
Heimavinnandi/hemar	68%	0%	35%	5%	40
Bótaþegar	86%	0%	14%	0%	6
Móðurmál					
Íslenska	80%	0%	28%	3%	227
Annað mál	83%	17%	0%	17%	4

Ekkí er reiknuð marktækt þar sem nefna mátti fleiri en einn svarmöguleika

29. Hvernig ferðast þú venjulega til vinnu / í skólann?



Hvernig ferðast þú til vinnu/skóla?

	Á bíl sem bílstjóri	Sem farþegi í bíl	Fótgangandi	Með strætó	Á reiðhjóli	Á annan hátt ¹	Fjöldi svara
Heild	73%	4%	12%	7%	2%	3%	611
Kyn *							
Karl	79%	2%	9%	6%	3%	2%	291
Kona	67%	6%	15%	8%	2%	3%	320
Aldur *							
16-24 ára	56%	4%	11%	26%	1%	2%	99
25-34 ára	70%	4%	17%	4%	2%	1%	135
35-44 ára	80%	4%	10%	2%	3%	2%	133
45-54 ára	80%	3%	10%	1%	3%	3%	143
55-64 ára	70%	4%	11%	6%	3%	6%	79
65-80 ára	77%	5%	14%	0%	0%	5%	22
Hverfi *							
Vesturbær	63%	3%	19%	8%	3%	4%	72
Miðborg/Hlíðar	58%	2%	28%	6%	2%	3%	95
Laugardalur/Háaleiti	75%	4%	11%	3%	3%	4%	158
Breiðholt	81%	5%	6%	5%	2%	1%	102
Árbær/Grafarholt	74%	4%	6%	12%	3%	1%	78
Grafarvogur/Kjalarnes	78%	4%	5%	9%	2%	2%	106
Menntun *							
Grunnskólapróf	62%	7%	12%	15%	1%	4%	138
Framhaldsskólapróf-verklegt	79%	3%	9%	3%	4%	1%	118
Framhaldsskólapróf-bóklegt	72%	2%	12%	11%	1%	3%	104
Háskólapróf	75%	3%	14%	2%	2%	3%	242
Fjölskyldutekjur							
Lægri en 250 þúsund	63%	3%	18%	10%	3%	3%	62
250 til 399 þúsund	65%	5%	16%	10%	1%	4%	131
400 til 549 þúsund	72%	5%	8%	8%	3%	3%	120
550 þúsund eða hærr	80%	4%	10%	3%	2%	1%	176
Starf *							
Verka-/þjónustufólk	76%	4%	6%	11%	2%	2%	107
Faglærð iðnaðarstörf	87%	4%	3%	1%	4%	0%	71
Skrifstofustörf	77%	6%	10%	2%	1%	4%	90
Sérfræði-/stjórnunarstörf	74%	3%	16%	3%	2%	2%	219
Atvinnurekendur	74%	0%	16%	0%	5%	5%	19
Heimavinnandi/nemar	50%	6%	20%	21%	1%	2%	86
Bótaþegar	33%	0%	17%	17%	0%	33%	6
Móðurmál							
Íslenska	73%	4%	12%	7%	2%	3%	596
Annað mál	60%	7%	7%	13%	7%	7%	15

* Marktækur munur er á svörum milli hópa; $p < 0.05$

1 Annað er talið upp í viðauka 2

Viðauki 1

Viðauki við töflur 24 og 24a. Eftirtalið eru atriði sem svarendur nefndu í tengslum við verkefni unnin af Framkvæmdasviði. Óflokkuð svör.

- Aldraðir, listasafn, bókasafn
- Deiliskipulag
- Félagsmálast., aðstoð við íbúðarkaup/verkamannaíbúðir, hátíð, gatnakerfið, bílastæðasjóður, strætó
- Félagsþjónusta og menning, skóli
- Flutningur á gömlum húsum, Tónlistarhús, varðveisla gamalla húsa
- Hreinsa göngustígana .
- Íþróttahús og útivistarsvæði, leikvöllir
- Lagnakerfi
- Lagning leiðsla og þess háttar
- Leikhús, skipulagsmál
- Menningarmál, menntun
- Skipulagningu
- Skolþreinsistöðvar
- Skolþleiðslur, allt sem er framkvæmt í borginni, haldið upp lýsingu og allt sem tilheyrir borginni.
- Skúlagatan, sjávarsíðan
- Strætóvagnakerfið afleitt - snjómokstur ekki góður á Þórsgötu
- Sundlaugar
- Söfnin o.fl.
- Umhverfisskipulag
- Vantar betri götulýsingu í Sólheima
- Vantar viðhald í sambandi við grænu svæðin, svo og hreinsun
- yfirumsjón, verkefnastjórnun, peningaúthlutun

Viðauki 2

Viðauki við töflu 29 *Hvernig ferðast þú til vinnu eða skóla?*. Eftirtalið eru atriði sem svarendur nefndu. Óflokkuð svör.

- Á bíl eða gangandi
- Ferðast ekki til vinnu
- Ferðapjónustu fatlaðra.
- Fótgangandi í vinnuna -m/strætó í skólann
- Fótgangandi og í strætó.
- Fótgangandi og stundum á einkabíl.
- Fyrst með bíl og svo rútu..
- Hálf ár í bíl og hálf ár á mótorhjóli
- Heima, notar mikið strætó og keyrir líka núna
- Í strætó og einkabíl til skiptis
- Með ferðapjónustu fatlaðra.
- Með þotu er erlendis.
- Vinn heima
- Vinnur heiman frá sé
- Vinnubíl
- Vinnur heima
- Öryrki - er ekki í vinnu